

Alquiler de vacaciones Calpe "Mediterraneo"

Espléndido apartamento moderno con magníficas vistas al mar,
directamente en la playa.



Apartamento en el 8° piso en un(a)
Edificio de 12 plantas

Marco : los pies en el agua, marino

Capacidad : de 1 a 4 persona(s)

Dormitorio(s) : 2

Pieza(s) : 3

Calpe - Provincia de Alicante - Comunidad Valenciana
España

N° del anuncio 1839

www.cr.ihacom



Alquiler de vacaciones



Apartamento en el 8º piso en un(a) Edificio de 12 plantas

- **Ideal para todo público**
- **Vista :** panorámica, despejada, mar/océano, piscina
- **Marco :** los pies en el agua, marino

" Este precioso apartamento está situado directamente en la Playa Levante. Se encuentra en la 8a planta y tiene una magnífica vista al mar. Incluso desde su cama, se pueden admirar hermosos amaneceres en el mar. El apartamento consta de 2 dormitorios, incluyendo el dormitorio principal con un acogedor jardín de invierno, 1 baño, una cocina americana con todas las comodidades, comedor, sala de estar y balcón. Nuestro apartamento está equipado con todo lo necesario para pasar unas buenas vacaciones. Estamos ahí si tiene algún problema. Cama para bebés disponible bajo petición. "

Los extras

- **Parqueo :**
Aparcamiento cubierto : 1 cobertizo carro.

Privilegios :
Acceso directo playa

Medios Ambientes y localización



Mar



Pesca

" Calpe es una ciudad española a 60 km de Alicante. La Costa Blanca disfruta de un microclima donde es buena durante todo el año. Muchas actividades cerca. Nadar, pasear, andar en bicicleta, parques de atracciones, tenis, golf, etc. o simplemente dar vueltas. Excursiones en barco a Ibiza desde Dénia. Calpe también ofrece una gran cantidad de buenos restaurantes, hay un montón para todos los presupuestos. "

Ocio

- **Actividades de ocio a menos de 20 Km / 12 millas :**

Baño, barca a pedal, buceo, jet ski, golf, tenis, sendero costero/forestal, caminata, excursión en barco, paseo a caballo, mini golf, ATV/Quad, pesca

Medio Ambiente

- **Sitio :**

Mar/océano <50m
Playa de arena <50m
Cala
Pista de tenis pública <50m
Recorrido de golf 9 hoyos 10km
Recorrido de golf 18 hoyos 10km
Puerto deportivo 1km



cuarto de estar



vista panorámica



habitación principal

Exterior

- **Instalación exterior :**
Terraza cubierta, balcón 7m²
- **Instalaciones exteriores :**
Mesa(s) de jardín, silla(s) de jardín



habitación principal

Interior

- **Capacidad de alojamiento :**
de 1 a 4 persona(s)
- **Superficie habitable :**
80m²
- **Disposición interior :**
3 pieza(s), 2 dormitorio(s), 1 aseo, 1 WC, cuarto de estar 18m², gran cocina americana, rincón comedor, veranda
- **litera-cama(s) :**
1 cama(s) king-size(s), 2 cama sencilla, 1 cuna
- **Confort :**
Elevador, T.V., lector DVD, videojuegos, colección de películas, enchufe antena t.v., cable/satélite, wifi, armario empotrado, ropero, secador de pelo, radiador toallero, parcialmente climatizado, ventilador de pared, calefacción eléctrica, ventanal, cortinas, estores, doble vidriera, interfono
- **Electrodomésticos :**
Vajilla/cubiertos, utensilios de cocina, cafetera express, hervidor eléctrico, tostador, exprimidor, robot doméstico, placa eléctrica, horno, microondas, campana extractora, nevera, congelador, lavavajilla, lavadora, aspirador, plancha, tabla de planchar

Servicios

- **Colada :**
Sábanas suplemento (+7982€*), Toallas suplemento (+1330€*), Ropa blanca suplemento (+1330€*), Manta(s), Edredón(es), Almohada(s)
- **Casa :**
Limpieza inicial suplemento (+33257€*), Parqueo suplemento (+16629€*)

Informaciones prácticas

- **Informaciones prácticas**
Animales no aceptados
Alquiler no fumador



habitación principal

Album de fotos - 1



vista panorámica



cuarto de estar



habitación principal



habitación principal



habitación principal

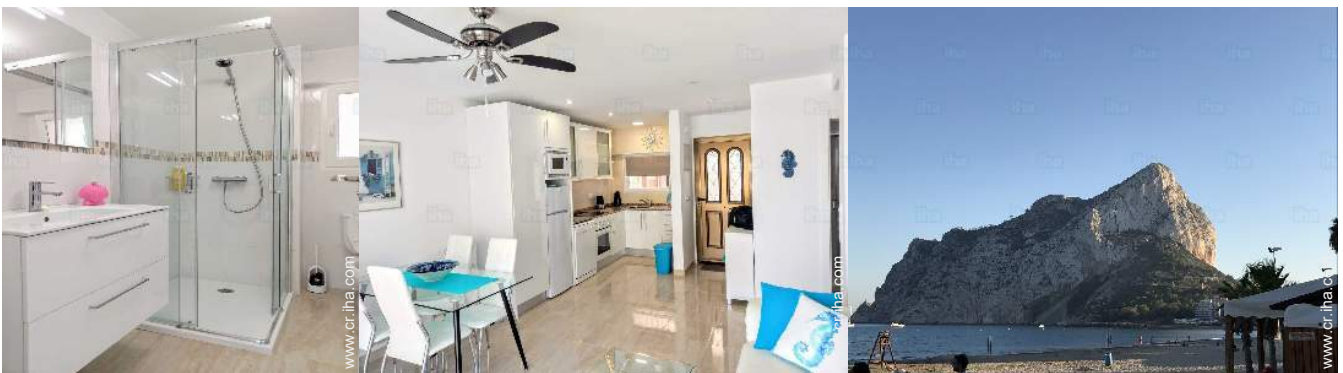
Album de fotos - 2



vista desde la veranda

habitación

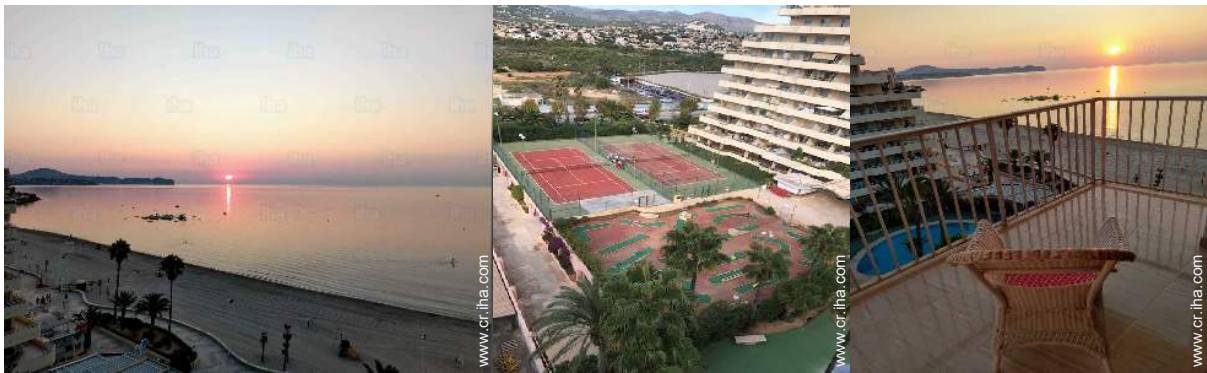
gran cocina americana



aseo

cuarto de estar

playa de arena



vista desde el balcón

actividades de ocio cercanas

vista desde el balcón




Marco exterior

Localización



Localización & acceso

" Calpe está a 70 km del aeropuerto de Alicante. Hay servicio de traslado y autobuses desde el aeropuerto hasta Calpe. La otra solución son los coches de alquiler que son muy baratos. El aeropuerto de Valencia está a unos 110 km. "

 **Coordenadas GPS en grados, minutos, segundos:** Latitud 38°38'41"N - Longitud 0°4'21"E ([Alojamiento](#))

Dirección

→ Calle Gregal 2
03710 Calpe

• Valencia : (100km)

• Aeropuerto Alicante

→ Alicante, Provincia de Alicante,
Comunidad Valenciana, España
→ Tiempo : 45'

• Aeropuerto Valencia

→ Valencia, Provincia de Valencia,
Comunidad Valenciana, España
→ Tiempo : 1h15'

• Alicante : (60km)

• Benidorm : (25km)

Contacto

Idiomas
hablados



Alquiler de vacaciones Calpe - España "Mediterraneo"

7
[Reservar](#)

Calendario de disponibilidades - a partir de : enero 2021

En	V	S	D	L	M	Mi	J	V	S	D	L	M	Mi	J	V	S	D	L	M	Mi	J	V	S	D	L	M	Mi	J	V	S	D
2021	1	2	3	4	5	6	7	8	9	10	11	12	13	14	15	16	17	18	19	20	21	22	23	24	25	26	27	28	29	30	31
														-	-	-	-	-	-	-	-	-	-	-	-	-	-	-	-	-	-

Feb	L	M	Mi	J	V	S	D	L	M	Mi	J	V	S	D	L	M	Mi	J	V	S	D								
2021	1	2	3	4	5	6	7	8	9	10	11	12	13	14	15	16	17	18	19	20	21	22	23	24	25	26	27	28	
	-	-	-	-	-	-	-	-	-	-	-	-	-	-	-	-	-	-	-	-	-	-	-	-	-	-	-	-	-

Mar	L	M	Mi	J	V	S	D	L	M	Mi	J	V	S	D	L	M	Mi	J	V	S	D	L	M	Mi							
2021	1	2	3	4	5	6	7	8	9	10	11	12	13	14	15	16	17	18	19	20	21	22	23	24	25	26	27	28	29	30	31
	-	-	-	-	-	-	-	-	-	-	-	-	-	-	-	-	-	-	-	-	-	-	-	-	-	-	-	-	-	-	

Ab	J	V	S	D	L	M	Mi	J	V	S	D	L	M	Mi	J	V	S	D	L	M	Mi	J	V							
2021	1	2	3	4	5	6	7	8	9	10	11	12	13	14	15	16	17	18	19	20	21	22	23	24	25	26	27	28	29	30
	-	-	-	-	-	-	-	-	-	-	-	-	-	-	-	-	-	-	-	-	-	-	-	-	-	-	-	-	-	-

May	S	D	L	M	Mi	J	V	S	D	L	M	Mi	J	V	S	D	L	M	Mi	J	V	S	D	L							
2021	1	2	3	4	5	6	7	8	9	10	11	12	13	14	15	16	17	18	19	20	21	22	23	24	25	26	27	28	29	30	31
	-	-	-	-	-	-	-	-	-	-	-	-	-	-	-	-	-	-	-	-	-	-	-	-	-	-	-	-	-	-	

Jun	M	Mi	J	V	S	D	L	M	Mi	J	V	S	D	L	M	Mi	J	V	S	D	L	M	Mi							
2021	1	2	3	4	5	6	7	8	9	10	11	12	13	14	15	16	17	18	19	20	21	22	23	24	25	26	27	28	29	30
	-	-	-	-	-	-	-	-	-	-	-	-	-	-	-	-	-	-	-	-	-	-	-	-	-	-	-	-	-	-

Jul	J	V	S	D	L	M	Mi	J	V	S	D	L	M	Mi	J	V	S	D	L	M	Mi	J	V	S							
2021	1	2	3	4	5	6	7	8	9	10	11	12	13	14	15	16	17	18	19	20	21	22	23	24	25	26	27	28	29	30	31
	-	-	-	-	-	-	-	-	-	-	-	-	-	-	-	-	-	-	-	-	-	-	-	-	-	-	-	-	-	-	

Ag	D	L	M	Mi	J	V	S	D	L	M	Mi	J	V	S	D	L	M	Mi	J	V	S	D	L	M							
2021	1	2	3	4	5	6	7	8	9	10	11	12	13	14	15	16	17	18	19	20	21	22	23	24	25	26	27	28	29	30	31
	-	-	-	-	-	-	-	-	-	-	-	-	-	-	-	-	-	-	-	-	-	-	-	-	-	-	-	-	-	-	

Sep	Mi	J	V	S	D	L	M	Mi	J	V	S	D	L	M	Mi	J	V	S	D	L	M	Mi	J							
2021	1	2	3	4	5	6	7	8	9	10	11	12	13	14	15	16	17	18	19	20	21	22	23	24	25	26	27	28	29	30
	-	-	-	-	-	-	-	-	-	-	-	-	-	-	-	-	-	-	-	-	-	-	-	-	-	-	-	-	-	-

Oct	V	S	D	L	M	Mi	J	V	S	D	L	M	Mi	J	V	S	D	L	M	Mi	J	V	S	D							
2021	1	2	3	4	5	6	7	8	9	10	11	12	13	14	15	16	17	18	19	20	21	22	23	24	25	26	27	28	29	30	31
	-	-	-	-	-	-	-	-	-	-	-	-	-	-	-	-	-	-	-	-	-	-	-	-	-	-	-	-	-	-	

Calendario de disponibilidades - a partir de : octubre 2021

Nov	L	M	Mi	J	V	S	D	L	M	Mi	J	V	S	D	L	M	Mi	J	V	S	D	L	M	Mi	J	V	S	D	L	M
2021	1	2	3	4	5	6	7	8	9	10	11	12	13	14	15	16	17	18	19	20	21	22	23	24	25	26	27	28	29	30
	-	-	-	-	-	-	-	-	-	-	-	-	-	-	-	-	-	-	-	-	-	-	-	-	-	-	-	-	-	-

Dic	Mi	J	V	S	D	L	M	Mi	J	V	S	D	L	M	Mi	J	V	S	D	L	M	Mi	J	V							
2021	1	2	3	4	5	6	7	8	9	10	11	12	13	14	15	16	17	18	19	20	21	22	23	24	25	26	27	28	29	30	31
	-	-	-	-	-	-	-	-	-	-	-	-	-	-	-	-	-	-	-	-	-	-	-	-	-	-	-	-	-	-	

Mes : [Siguiete >>](#)

Precios del alquiler - Apartamento - de 1 a 4 Persona(s)

Precios	Noche	Fin de semana	Semana	2 semanas	Mes
 Temporada Baja	-	-	266060€*	399089€*	631892€*
 Temporada Media	-	-	465604€*	931209€*	1330298€*
 Temporada Alta	-	-	731664€*	1396813€*	2660596€*
 Fiestas especiales	-	-	365832€*	-	-

[Reservar](#)

Condiciones de reservas

• Reserva

- Pago en el momento de reservar : 199545€*
- Pago del saldo : 1 mes antes de la estancia
- Fianza requerida : 199545€*

• Alquiler

- Gastos suplementarios
- Forfait limpieza suplementario : 33257€*
- Prever suplemento para : - bebé

[▶ Reservar](#)

[▶ Contactar al propietario](#)

Modalidades de pago aceptadas

- Giro bancario • Efectivo

Contacte directamente con los propietarios

www.cr.iha.com
 N° del anuncio
 1839
 >> [Reservar](#) <<

Contacto

Idiomas
 hablados



* Tasa de conversión a título informativo : 100€ = 110\$ = 91£ = 66514.9€

N° del anuncio 1839

www.cr.iha.com

