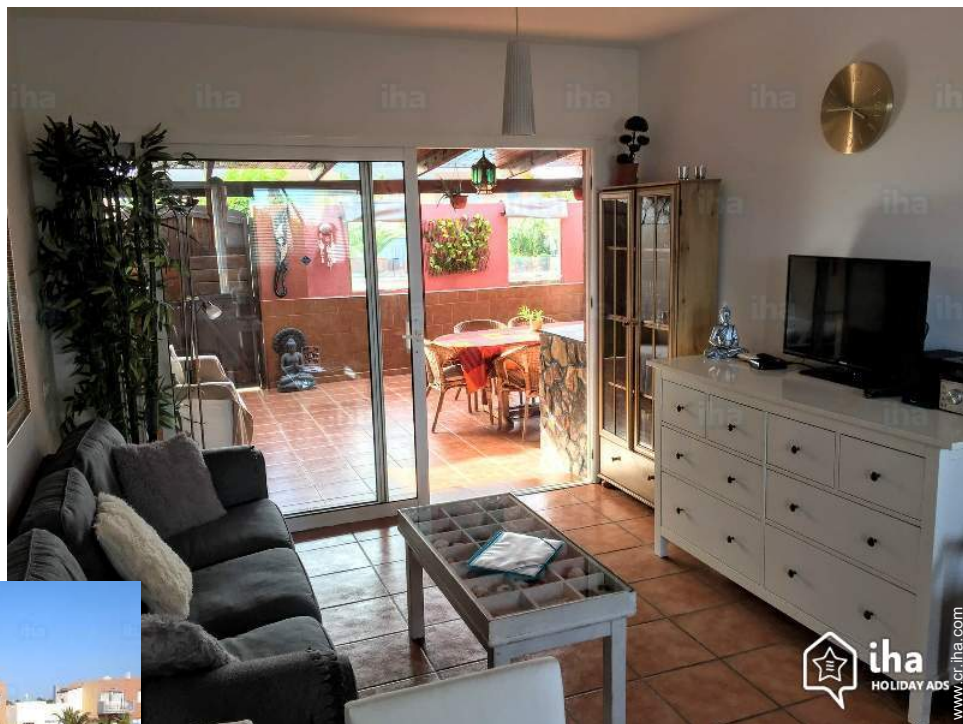


# Alquiler de vacaciones Corralejo "CASAZEN"



**Casa**, individual, a ras del suelo, entrada particular, en un(a) Urbanización de lujo

Marco : agradable, tranquilo

Capacidad : de 2 a 4 persona(s)

Dormitorio(s) : 2

Pieza(s) : 4

Corralejo - Fuerteventura - Provincia de Las Palmas  
Canarias

Reserva : +33 (0) 686876384 (Francia)

[www.cr.ihha.com](http://www.cr.ihha.com)

N° del anuncio 950



## Alquiler de vacaciones



Casa, individual, a ras del suelo, entrada particular, en un(a) Urbanización de lujo

- **Ideal para pareja, depostista(s)**
- **Vista :** despejada, sin vecinos, dominante, mar/océano, piscina
- **Marco :** agradable, tranquilo
- **Exposición :** Oeste

## Los extras

### • Piscina :

Piscina en la residencia, original (largura 30m, anchura 12m), a derramamiento, sistema de iluminación, acceso por la escalera, ducha exterior (abierto desde '01 enero' hasta '01 enero')

### • Parqueo :

Aparcamiento no cubierto : 1 en la residencia.

### • instalaciones de bebé :

Comedor de bebé



Piscina a desbordamiento

## Medios Ambientes y localización



Mar



Golf



Pesca

### Ocio

#### • Actividades de ocio a menos de 20 Km / 12 millas :

Baño, buceo, submarinismo, jet ski, surf, windsurf, kitesurf, tenis, camino para pasear, sendero costero/forestal, caminata, MTB (itinerario circuito), excursión en barco, mini golf, skate board (rampa), ATV/Quad, pesca, pesca de altura, pesca con caña

#### • Zonas atractivas y relajación :

Bar, discoteca, parque de atracciones, parque marino, reserva natural

### Medio Ambiente

#### • Sitio :

Mar/océano 2,5km  
Playa de arena 2,5km  
Playa de roca 2,5km  
Playa nudista 1,5km  
Recorrido de golf 9 hoyos 1km  
Recorrido de golf 18 hoyos 20km  
Anuncio de windsurf 2km  
Spot de surf 2km  
Base náutica 2km

#### • Comodidades :

El centro 2km  
Parada/estación de guagua 500m  
Alquiler de bici/MTB 500m  
Alquiler de moto/escúter 500m  
Alquiler de carro 500m  
Panadería 300m  
Pequeños comercios 500m  
Supermercado 500m  
Comercios de lujo y de marcas 2km  
Peluquería 2km  
Cibercafé 500m  
Cajero automático 1,5km  
Farmacia 2km  
Doctor 2km



Disposición interior



patio



habitación principal

### Exterior

- **Instalación exterior :**  
Terraza 20m<sup>2</sup>, terraza cubierta 25m<sup>2</sup>
- **Marco exterior :**  
Patio privado 20m<sup>2</sup>
- **Instalaciones exteriores :**  
Salón de té, parrilla, 1 tumbona(s)



habitación grande

### Interior

- **Capacidad de alojamiento :**  
de 2 a 4 persona(s) (4 adultos)
- **Superficie habitable :**  
90m<sup>2</sup>
- **Disposición interior :**  
4 pieza(s), 2 dormitorio(s), 1 aseo, 1 WC, cuarto de estar 15m<sup>2</sup>, salón 20m<sup>2</sup>, cocina americana, patio
- **litera-cama(s) :**  
1 cama de matrimonio, 2 cama sencilla
- **Confort :**  
T.V., cadena de música, lector DVD, colección de libros, acceso internet alta velocidad, wifi, armario empotrado, ropero, radio-despertador, secador de pelo, ventilador suplementario, ventanal, cortinas, estores
- **Electrodomésticos :**  
Vajilla/cubiertos, utensilios de cocina, cafetera, cafetera express, hervidor eléctrico, tostador, exprimidor, cocina eléctrica, placa eléctrica, hornillo, campana extractora, nevera, congelador, lavadora, plancha, tabla de planchar

### Servicios

- **Colada :**  
Sábanas, Toallas, Ropa blanca, Manta(s), Edredón(es), Almohada(s)
- **Casa :**  
Limpieza, Limpieza inicial, Parqueo

### Informaciones prácticas

- **Informaciones prácticas**  
Niños bienvenidos  
Animales aceptados  
Cobertura teléfono móvil, transporte personal recomendado  
Agua no potable  
Tensión eléctrica : 220-240V / 50Hz  
Corriente eléctrica : red (eléctrica)



habitación grande



Album de fotos - 1



Piscina a desbordamiento



patio



Disposición interior



habitación principal



habitación grande



Album de fotos - 2



habitación grande



área de cocina



cocina americana



salón



aseo



aseo



patio

Album de fotos - 3



patio

vista desde el cuarto de estar



terrace

vista desde la terraza



sistema de iluminación

playa de arena



vista de la propiedad



### Localización



### Localización & acceso



Coordenadas GPS en grados, minutos, segundos: Latitud 28°43'20"N - Longitud 13°52'4"O ([Alojamiento](#))

#### Dirección

→ 3 Calle Guirre  
Las Fuentes 10  
35660 Corralejo

#### ● Aeropuerto Fuerteventura

→ Puerto del Rosario, Fuerteventura,  
Provincia de Las Palmas, Canarias  
→ Distancia : 30km  
→ Tiempo : 30'

#### ● Estación marítima Corralejo

→ Corralejo, Fuerteventura, Provincia de  
Las Palmas, Canarias  
→ Distancia : 2,5km  
→ Tiempo : 5'

### Contacto

Idiomas  
hablados



# Alquiler de vacaciones Fuerteventura - Provincia de Las Palmas "CASAZEN"

## Calendario de disponibilidades - a partir de : octubre 2019

Oct	M	Mi	J	V	S	D	L	M	Mi	J	V	S	D	L	M	Mi	J	V	S	D	L	M	Mi	J	V	S	D	L	M	Mi	J
2019	1	2	3	4	5	6	7	8	9	10	11	12	13	14	15	16	17	18	19	20	21	22	23	24	25	26	27	28	29	30	31
														-	-	-	-	-	-	-	-	-	-	-	-	-	-	-	-	-	-

Nov	V	S	D	L	M	Mi	J	V	S	D	L	M	Mi	J	V	S	D	L	M	Mi	J	V	S							
2019	1	2	3	4	5	6	7	8	9	10	11	12	13	14	15	16	17	18	19	20	21	22	23	24	25	26	27	28	29	30
	-	-	-	-	-	-	-	-	-	-	-	-	-	-	-	-	-	-	-	-	-	-	-	-	-	-	-	-	-	-

Dic	D	L	M	Mi	J	V	S	D	L	M	Mi	J	V	S	D	L	M	Mi	J	V	S	D	L	M							
2019	1	2	3	4	5	6	7	8	9	10	11	12	13	14	15	16	17	18	19	20	21	22	23	24	25	26	27	28	29	30	31
	-	-	-	-	-	-	-	-	-	-	-	-	-	-	-	-	-	-	-	-	-	-	-	-	-	-	-	-	-	-	-

En	Mi	J	V	S	D	L	M	Mi	J	V	S	D	L	M	Mi	J	V	S	D	L	M	Mi	J	V							
2020	1	2	3	4	5	6	7	8	9	10	11	12	13	14	15	16	17	18	19	20	21	22	23	24	25	26	27	28	29	30	31
	-	-	-	-	-	-	-	-	-	-	-	-	-	-	-	-	-	-	-	-	-	-	-	-	-	-	-	-	-	-	-

Feb	S	D	L	M	Mi	J	V	S	D	L	M	Mi	J	V	S	D	L	M	Mi	J	V	S								
2020	1	2	3	4	5	6	7	8	9	10	11	12	13	14	15	16	17	18	19	20	21	22	23	24	25	26	27	28	29	
	-	-	-	-	-	-	-	-	-	-	-	-	-	-	-	-	-	-	-	-	-	-	-	-	-	-	-	-	-	-

Mar	D	L	M	Mi	J	V	S	D	L	M	Mi	J	V	S	D	L	M	Mi	J	V	S	D	L	M							
2020	1	2	3	4	5	6	7	8	9	10	11	12	13	14	15	16	17	18	19	20	21	22	23	24	25	26	27	28	29	30	31
	-	-	-	-	-	-	-	-	-	-	-	-	-	-	-	-	-	-	-	-	-	-	-	-	-	-	-	-	-	-	-

Ab	Mi	J	V	S	D	L	M	Mi	J	V	S	D	L	M	Mi	J	V	S	D	L	M	Mi	J							
2020	1	2	3	4	5	6	7	8	9	10	11	12	13	14	15	16	17	18	19	20	21	22	23	24	25	26	27	28	29	30
	-	-	-	-	-	-	-	-	-	-	-	-	-	-	-	-	-	-	-	-	-	-	-	-	-	-	-	-	-	-

May	V	S	D	L	M	Mi	J	V	S	D	L	M	Mi	J	V	S	D	L	M	Mi	J	V	S	D							
2020	1	2	3	4	5	6	7	8	9	10	11	12	13	14	15	16	17	18	19	20	21	22	23	24	25	26	27	28	29	30	31
	-	-	-	-	-	-	-	-	-	-	-	-	-	-	-	-	-	-	-	-	-	-	-	-	-	-	-	-	-	-	

Jun	L	M	Mi	J	V	S	D	L	M	Mi	J	V	S	D	L	M	Mi	J	V	S	D	L	M							
2020	1	2	3	4	5	6	7	8	9	10	11	12	13	14	15	16	17	18	19	20	21	22	23	24	25	26	27	28	29	30
	-	-	-	-	-	-	-	-	-	-	-	-	-	-	-	-	-	-	-	-	-	-	-	-	-	-	-	-	-	-

Jul	Mi	J	V	S	D	L	M	Mi	J	V	S	D	L	M	Mi	J	V	S	D	L	M	Mi	J	V							
2020	1	2	3	4	5	6	7	8	9	10	11	12	13	14	15	16	17	18	19	20	21	22	23	24	25	26	27	28	29	30	31
	-	-	-	-	-	-	-	-	-	-	-	-	-	-	-	-	-	-	-	-	-	-	-	-	-	-	-	-	-	-	

Reservado
  Temporada Media
  Temporada Baja
  Temporada Alta





Alquiler de vacaciones  
Corralejo - Canarias  
"CASAZEN"

9

[Reservar](#)

Calendario de disponibilidades - a partir de : julio 2020

Ag	S	D	L	M	Mi	J	V	S	D	L	M	Mi	J	V	S	D	L	M	Mi	J	V	S	D	L							
2020	1	2	3	4	5	6	7	8	9	10	11	12	13	14	15	16	17	18	19	20	21	22	23	24	25	26	27	28	29	30	31
	-	-	-	-	-	-	-	-	-	-	-	-	-	-	-	-	-	-	-	-	-	-	-	-	-	-	-	-	-	-	

Sep	M	Mi	J	V	S	D	L	M	Mi	J	V	S	D	L	M	Mi	J	V	S	D	L	M	Mi							
2020	1	2	3	4	5	6	7	8	9	10	11	12	13	14	15	16	17	18	19	20	21	22	23	24	25	26	27	28	29	30
	-	-	-	-	-	-	-	-	-	-	-	-	-	-	-	-	-	-	-	-	-	-	-	-	-	-	-	-	-	

Reservado
  Temporada Media
  Temporada Baja
  Temporada Alta

[Mes : Siguiente >>](#)

Precios del alquiler - Casa - de 2 a 4 Persona(s)

Precios	Noche	Fin de semana	Semana	2 semanas	Mes
<span style="color: green;">■</span> Temporada Baja	47891€* > 5	-	332575€*	598634€*	997724€*
<span style="color: blue;">■</span> Temporada Media	53212€* > 5	-	372483€*	665149€*	1130753€*
<span style="color: orange;">■</span> Temporada Alta	59863€* > 5	-	419044€*	764921€*	1263783€*

> Mínimo Noche

[Reservar](#)

Condiciones de reservas

• Reserva

- Pago en el momento de reservar : 20% del importe del alquiler
- Pago del saldo : a la recepción de las llaves
- Fianza requerida : 99772€\*

• Alquiler

- Gastos incluidos
- Impuesto de estancias incluido
- Forfait limpieza incluido

[▶ Reservar](#)

[▶ Contactar al propietario](#)

Modalidades de pago aceptadas

- Giro bancario • Efectivo

Contacte directamente con los propietarios

[www.cr.iha.com](http://www.cr.iha.com)  
 N° del anuncio  
 950  
 >> Reservar <<

Contacto

Idiomas  
hablados



\* Tasa de conversión a título informativo : 100€ = 110\$ = 91£ = 66514.9€

N° del anuncio 950

[www.cr.iha.com](http://www.cr.iha.com)

