

# Alquiler de vacaciones Gosaldo "Liliana"



www.cr.iha.com

**Apartamento** en el 1° piso, entrada particular, en un(a) Casa de 1 planta

Marco : agradable

Capacidad : de 2 a 4 persona(s)

Dormitorio(s) : 2

Pieza(s) : 2



Qualité tourisme

Gosaldo - Provincia de Belluno (BL) - Véneto

Italia

N° del anuncio 45402

www.cr.iha.com



>> ALQUILERES DE VACACIONES

DE PARTICULAR A PARTICULAR

## Alquiler de vacaciones



Apartamento en el 1° piso, entrada particular, en un(a) Casa de 1 planta

- **Ideal para todo público**
- **Vista** : despejada, montaña, jardín/parque, río, nocturna centellante
- **Marco** : agradable
- **Exposición** : Este

## Los extras

- **Parqueo** :  
Aparcamiento no cubierto : 2 en el terreno.
- **instalaciones de bebé** :  
Comedor de bebé



Montaña

## Medios Ambientes y localización



Montaña



Esquí

### Ocio

- **Actividades de ocio a menos de 20 Km / 12 millas** :

Esquí alpino, esquí de fondo, esquí fuera pista, trineo (pista), tenis, camino para pasear, sendero costero/forestal, caminata, escalada de rocas, MTB (itinerario circuito)

- **Encuadramiento** :

Escuela de esquí, jardín de nieve

### Medio Ambiente

- **Sitio** :

Pistas de esquí 4km  
Pista de tenis pública 2km  
Río 500m  
Cadena montañosa 500m  
Vía ferrata 1km



Apartamento



fachada



rincón comedor

### Interior

- **Capacidad de alojamiento :**  
de 2 a 4 persona(s) (2 adultos, 2 niño(s))
- **Superficie habitable :**  
80m<sup>2</sup>
- **Disposición interior :**  
2 pieza(s), 2 dormitorio(s), 1 cuarto de baño, 1 aseo, 1 WC, cuarto de estar 14m<sup>2</sup>, cocina pequeña, rincón comedor, sala de televisión
- **litera-cama(s) :**  
1 cama de matrimonio, 2 literas, 1 posibilidad cama(s) suplementaria(s)
- **Confort :**  
T.V., enchufe antena t.v., armario, armario empotrado, calefacción eléctrica, estufa de madera, cortinas, doble vidriera
- **Electrodomésticos :**  
Vajilla/cubiertos, utensilios de cocina, cafetera, parilla, cocina de gas, placa eléctrica, hornillo, nevera, lavadora, aspirador, plancha, tabla de planchar

### Exterior

- **Superficie terreno :**  
300m<sup>2</sup>
- **Instalación exterior :**  
Balcón 3m<sup>2</sup>
- **Marco exterior :**  
Patio privado, jardín
- **Instalaciones exteriores :**  
Parrilla, mesa(s) de jardín, 4 silla(s) de jardín



cuarto de estar

### Servicios

- **Colada :**  
Sábanas, Toallas, Ropa blanca, Manta(s), Almohada(s)
- **Casa :**  
Limpieza, Limpieza inicial suplemento (+16629€\*), Servicio de mantenimiento jardín/piscina, Parqueo

### Informaciones prácticas

- **Informaciones prácticas**  
Niños bienvenidos  
Animales no aceptados



cuarto de estar

Album de fotos - 1



Montaña



fachada



Apartamento



rincón comedor



cuarto de estar

Album de fotos - 2



cuarto de estar



cuarto de estar



cocina



habitación principal

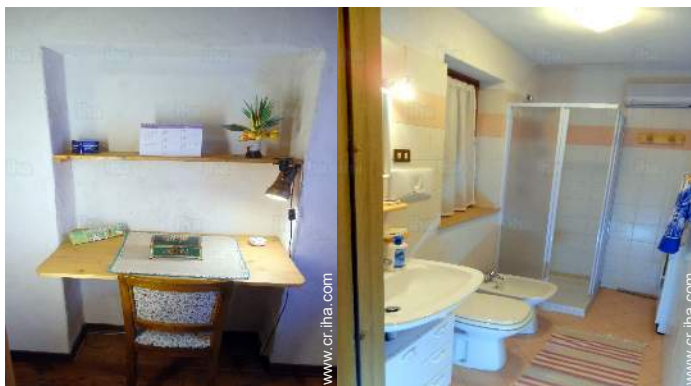


habitación principal



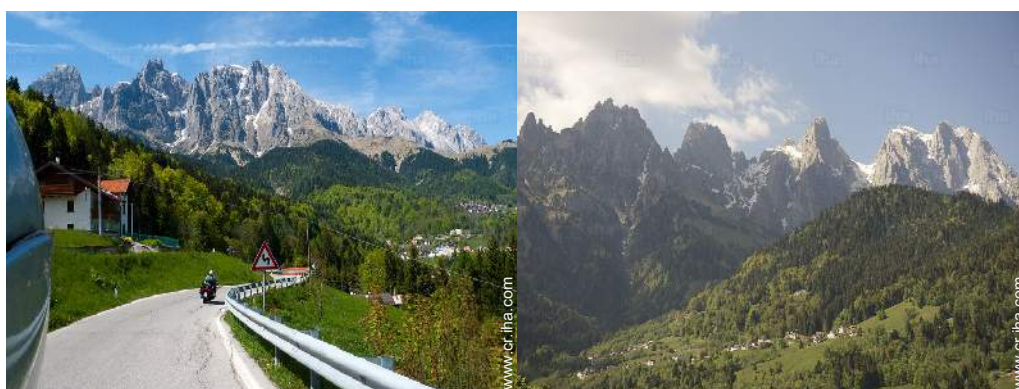
habitación niño

Album de fotos - 3



habitación niño

WC

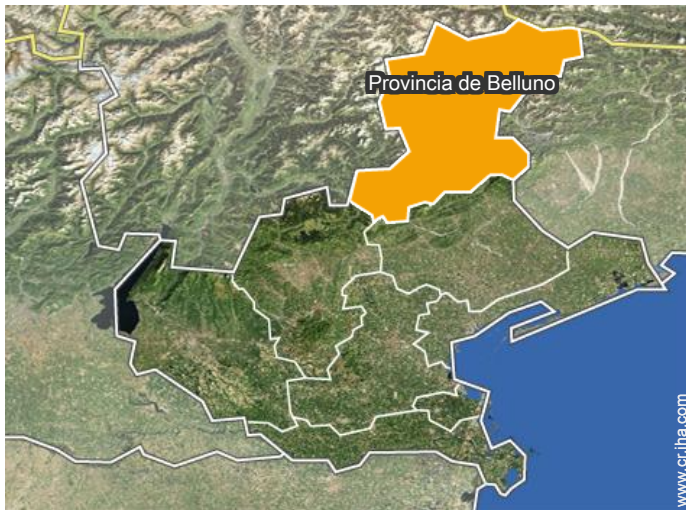


Montaña



Montaña

## Localización



## Localización & acceso



Coordenadas GPS en grados, minutos, segundos: Latitud 46°12'34"N - Longitud 11°55'43"E (Alojamiento)

### Dirección

→ Via Titele 42  
Loc. Sarasin  
32020 Gosaldo

#### ● Autopista (salida) Venezia Belluno

→ Belluno, Provincia de Belluno, Véneto,  
Italia  
→ Distancia : 44km  
→ Tiempo : 50'

#### ● Estación de tren Sedico Bribano

→ Bribano, Provincia de Belluno, Véneto,  
Italia  
→ Distancia : 37km  
→ Tiempo : 45'

● Gosaldo : (2km)

## Contacto

Idiomas  
hablados



Alquiler de vacaciones  
Provincia de Belluno - Véneto  
"Liliana"

Calendario de disponibilidades - a partir de : octubre 2020

Oct	J	V	S	D	L	M	Mi	J	V	S	D	L	M	Mi	J	V	S	D	L	M	Mi	J	V	S	D	L	M	Mi	J	V	S
2020	1	2	3	4	5	6	7	8	9	10	11	12	13	14	15	16	17	18	19	20	21	22	23	24	25	26	27	28	29	30	31

Nov	D	L	M	Mi	J	V	S	D	L	M	Mi	J	V	S	D	L	M	Mi	J	V	S	D	L							
2020	1	2	3	4	5	6	7	8	9	10	11	12	13	14	15	16	17	18	19	20	21	22	23	24	25	26	27	28	29	30
	-	-	-	-	-	-	-	-	-	-	-	-	-	-	-	-	-	-	-	-	-	-	-	-	-	-	-	-	-	-

Dic	M	Mi	J	V	S	D	L	M	Mi	J	V	S	D	L	M	Mi	J	V	S	D	L	M	Mi	J							
2020	1	2	3	4	5	6	7	8	9	10	11	12	13	14	15	16	17	18	19	20	21	22	23	24	25	26	27	28	29	30	31
	-	-	-	-	-	-	-	-	-	-	-	-	-	-	-	-	-	-	-	-	-	-	-	-	-	-	-	-	-	-	

En	V	S	D	L	M	Mi	J	V	S	D	L	M	Mi	J	V	S	D	L	M	Mi	J	V	S	D							
2021	1	2	3	4	5	6	7	8	9	10	11	12	13	14	15	16	17	18	19	20	21	22	23	24	25	26	27	28	29	30	31
	-	-	-	-	-	-	-	-	-	-	-	-	-	-	-	-	-	-	-	-	-	-	-	-	-	-	-	-	-	-	

Feb	L	M	Mi	J	V	S	D	L	M	Mi	J	V	S	D	L	M	Mi	J	V	S	D								
2021	1	2	3	4	5	6	7	8	9	10	11	12	13	14	15	16	17	18	19	20	21	22	23	24	25	26	27	28	
	-	-	-	-	-	-	-	-	-	-	-	-	-	-	-	-	-	-	-	-	-	-	-	-	-	-	-	-	-

Mar	L	M	Mi	J	V	S	D	L	M	Mi	J	V	S	D	L	M	Mi	J	V	S	D	L	M	Mi							
2021	1	2	3	4	5	6	7	8	9	10	11	12	13	14	15	16	17	18	19	20	21	22	23	24	25	26	27	28	29	30	31
	-	-	-	-	-	-	-	-	-	-	-	-	-	-	-	-	-	-	-	-	-	-	-	-	-	-	-	-	-	-	

Ab	J	V	S	D	L	M	Mi	J	V	S	D	L	M	Mi	J	V	S	D	L	M	Mi	J	V							
2021	1	2	3	4	5	6	7	8	9	10	11	12	13	14	15	16	17	18	19	20	21	22	23	24	25	26	27	28	29	30
	-	-	-	-	-	-	-	-	-	-	-	-	-	-	-	-	-	-	-	-	-	-	-	-	-	-	-	-	-	-

May	S	D	L	M	Mi	J	V	S	D	L	M	Mi	J	V	S	D	L	M	Mi	J	V	S	D	L							
2021	1	2	3	4	5	6	7	8	9	10	11	12	13	14	15	16	17	18	19	20	21	22	23	24	25	26	27	28	29	30	31
	-	-	-	-	-	-	-	-	-	-	-	-	-	-	-	-	-	-	-	-	-	-	-	-	-	-	-	-	-	-	

Jun	M	Mi	J	V	S	D	L	M	Mi	J	V	S	D	L	M	Mi	J	V	S	D	L	M	Mi							
2021	1	2	3	4	5	6	7	8	9	10	11	12	13	14	15	16	17	18	19	20	21	22	23	24	25	26	27	28	29	30
	-	-	-	-	-	-	-	-	-	-	-	-	-	-	-	-	-	-	-	-	-	-	-	-	-	-	-	-	-	-

Jul	J	V	S	D	L	M	Mi	J	V	S	D	L	M	Mi	J	V	S	D	L	M	Mi	J	V	S							
2021	1	2	3	4	5	6	7	8	9	10	11	12	13	14	15	16	17	18	19	20	21	22	23	24	25	26	27	28	29	30	31
	-	-	-	-	-	-	-	-	-	-	-	-	-	-	-	-	-	-	-	-	-	-	-	-	-	-	-	-	-	-	



Alquiler de vacaciones  
Gosaldo - Italia  
"Liliana"

9

[Reservar](#)

Calendario de disponibilidades - a partir de : julio 2021

Ag	D	L	M	Mi	J	V	S	D	L	M	Mi	J	V	S	D	L	M	Mi	J	V	S	D	L	M							
2021	1	2	3	4	5	6	7	8	9	10	11	12	13	14	15	16	17	18	19	20	21	22	23	24	25	26	27	28	29	30	31
	-	-	-	-	-	-	-	-	-	-	-	-	-	-	-	-	-	-	-	-	-	-	-	-	-	-	-	-	-	-	

Sep	Mi	J	V	S	D	L	M	Mi	J	V	S	D	L	M	Mi	J	V	S	D	L	M	Mi	J							
2021	1	2	3	4	5	6	7	8	9	10	11	12	13	14	15	16	17	18	19	20	21	22	23	24	25	26	27	28	29	30
	-	-	-	-	-	-	-	-	-	-	-	-	-	-	-	-	-	-	-	-	-	-	-	-	-	-	-	-	-	-

Mes : [Siguiente >>](#)

Precios del alquiler - Apartamento - de 2 a 4 Persona(s)

Precios	Noche	Fin de semana	Semana	2 semanas	Mes
 Temporada Baja	-	-	133030€* (Sábado)	199545€* (Sábado)	266060€* (Sábado)
 Temporada Media	-	-	199545€*	332575€*	598634€*
 Temporada Alta	-	-	232802€*	432347€*	698406€*

(Día de llegada)

[Reservar](#)

Condiciones de reservas

• Reserva

- Pago en el momento de reservar : 30% del importe del alquiler
- Pago del saldo : a la recepción de las llaves
- Fianza requerida : 66515€\*

• Alquiler

- Impuesto de estancias incluido
- Forfait limpieza suplementario : 16629€\*

[▶ Reservar](#)

[▶ Contactar al propietario](#)

Modalidades de pago aceptadas

- Giro bancario • Efectivo

Contacte directamente con los propietarios

[www.cr.iha.com](http://www.cr.iha.com)  
N° del anuncio  
45402  
[>> Reservar <<](#)

Contacto

Idiomas  
hablados



\* Tasa de conversión a título informativo : 100€ = 110\$ = 91£ = 66514.9€

N° del anuncio 45402

[www.cr.iha.com](http://www.cr.iha.com)

