

# Alquiler de vacaciones Le Cap-d'Agde "Colonnes de Circé"

Cap d' Agde, precioso apartamento. 6 pers. En residencia de alto standing. Planta baja, piscina, bañera bebé. Playa de arena fina 30 m. Aparcamiento.



**Apartamento** planta baja, entrada particular, en un(a) Edificio moderno de 4 plantas

Marco : calma, los pies en el agua

Capacidad : de 1 a 6 persona(s)

Dormitorio(s) : 2

Pieza(s) : 3

Le Cap-d'Agde - Hérault (34) - Languedoc-Rosellón  
Francia

Reserva : +41 (0) 22 794 72 15 (Suiza)

N° del anuncio 42089

[www.cr.ihha.com](http://www.cr.ihha.com)



## Alquiler de vacaciones



Apartamento planta baja, entrada particular, en un(a) Edificio moderno de 4 plantas

- **Ideal para familia, todo público**
- **Vista :** sin vecinos, piscina, jardín/parque
- **Marco :** calma, los pies en el agua
- **Exposición :** Sur

" Cap d'Agde, apartamento (máximo 6 personas). Idealmente situado en la planta baja de una residencia de alto standing. Seguro. Frente al mar. Playa de arena fina a 30 metros. Planta baja, jardín privado con acceso directo a la piscina (abierta desde el 1 de junio hasta el 15 de octubre). Piscina infantil. Jardín. Aparcamiento cerrado. Terraza cubierta al sur muy soleada. Living comedor, 2 dormitorios, baño privado, bañera. WC separado. Cocina de 4 fuegos. Nevera con pequeño congelador. Horno pequeño. Lavavajillas. Microondas. Vajilla para 12 personas. Lavadora. "

## Los extras

- **Piscina :**  
Piscina en la residencia, ovalada, acceso por la escalera (abierta desde '01 mayo' hasta '15 octubre')
- **Parqueo :**  
Aparcamiento no cubierto : 1 plaza(s) reservada(s).
- **Ventajas :**  
Terreno de petanca

**Privilegios :**  
Acceso directo playa, recorrido de golf privado

## Medios Ambientes y localización



Mar Golf Equitación Pesca



Cultura

" Restaurantes, tiendas, panadería cerca sin tener que tomar su coche. Garantizamos a nuestros clientes los beneficios de la calidad superior de nuestros alojamientos. La limpieza es uno de nuestros puntos fuertes. Alquiler y recepción con los propietarios. Contacto telefónico deseado. Durante su estancia, una persona está in situ para todos los servicios posibles. Los propietarios, en el edificio durante la temporada . Golf. Todos los deportes de mar. "

### Ocio

- **Actividades de ocio a menos de 20 Km / 12 millas :**

Baño, barca a pedal, submarinismo, esquí náutico, jet ski, golf, tenis, excursión en barco, paseo a caballo, mini golf, pesca de altura, pesca con caña, terreno de petanca

- **Encuadramiento :**

Escuela de vela, escuela de buceo, escuela de tenis

### Medio Ambiente

- **Sitio :**

Mar/océano <50m  
Playa de arena <50m  
Recorrido de golf 9 hoyos 1km  
Recorrido de golf 18 hoyos 1km  
Puerto deportivo 2km



fachada



Piscina



el edificio

## Interior

- **Capacidad de alojamiento :**  
de 1 a 6 persona(s)
- **Superficie habitable :**  
45m<sup>2</sup>
- **Disposición interior :**  
3 pieza(s), 2 dormitorio(s), 1 cuarto de baño, 1 WC, cuarto de estar, cocina americana
- **litera-cama(s) :**  
1 cama de matrimonio, 1 sofá cama 2 pers, 1 literas
- **Confort :**  
T.V., cadena de música, armario empotrado, ropero, secador de pelo, ventilador suplementario, calefacción eléctrica, ventanal, cortinas
- **Electrodomésticos :**  
Vajilla/cubiertos, utensilios de cocina, cafetera, cafetera eléctrica, hervidor eléctrico, tostador, placa eléctrica, hornillo, microondas, campana extractora, nevera, congelador, lavavajilla, lavadora, aspirador, plancha, tabla de planchar

## Exterior

- **Instalación exterior :**  
Terraza cubierta 8m<sup>2</sup>
- **Marco exterior :**  
Jardín 30m<sup>2</sup>
- **Instalaciones exteriores :**  
Sombrilla, área de jardín, 1 reposera(s), 2 tumbona(s)



Disposición interior

## Servicios

- **Casa :**  
Limpieza inicial suplemento (+29932€\*), Portero/conserje, Parqueo
- **Personal :**  
Lavandería suplemento

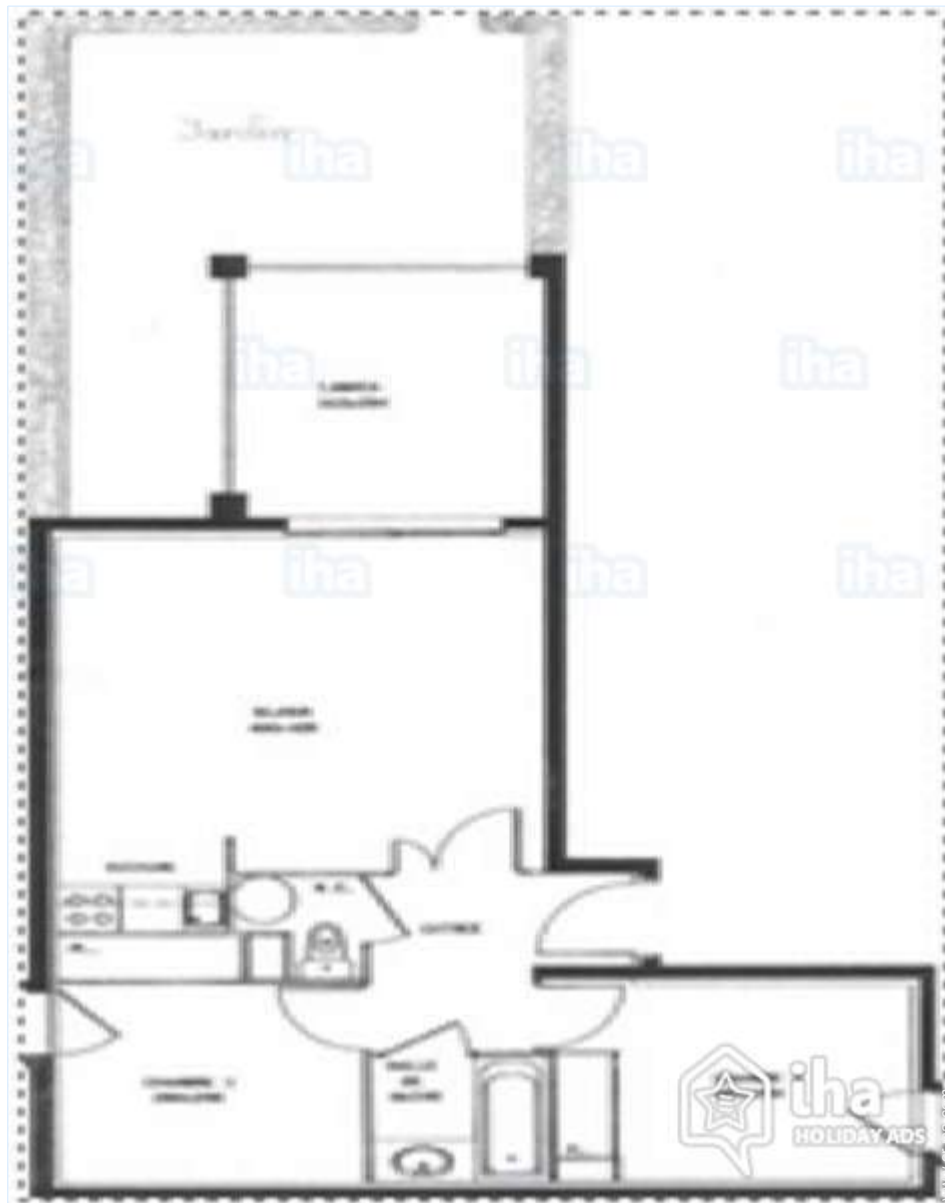
## Informaciones prácticas

- **Informaciones prácticas**  
Niños bienvenidos  
Animales no aceptados  
Alquiler no fumador, cobertura teléfono móvil, transporte personal recomendado  
Agua : caliente/fría  
Tensión eléctrica : 220-240V / 50Hz  
Corriente eléctrica : red (eléctrica)
- **Admisión para personas discapacitadas**  
Acceso con silla de ruedas



cuarto de estar

Plano de disposición



Album de fotos - 1



piscina en la residencia



Piscina



fachada



el edificio



cuarto de estar



Disposición interior

Album de fotos - 2



cocina americana



instalación interior



habitación



habitación niño



cuarto de baño



vista desde el jardín/parque



Marco exterior



vista desde la terraza cubierta



vista desde la terraza cubierta



cuarto de estar



Sus huéspedes

### Ruta de acceso



### Localización & acceso

" Acceso en coche, autopista A9, salida 34 Agde, Cap d ' Agde. Rochelongue es una zona tranquila de Cap d ' Agde. No hay tráfico. Después del edificio, está el jardín de la residencia, un sendero y la playa. "



Coordenadas GPS en grados, minutos, segundos: Latitud 43°16'33"N - Longitud 3°29'14"E ([Alojamiento](#))

#### Dirección

→ Colonnes de Circé  
Rue Raffanel 14  
34300 Le Cap-d'Agde

#### • Autopista (salida) A9

→ Bessan, Hérault, Languedoc-Rosellón,  
Francia  
→ Distancia : 15km  
→ Tiempo : 20'

#### • Estación de tren Agde

→ Agde, Hérault, Languedoc-Rosellón,  
Francia  
→ Distancia : 7,5km  
→ Tiempo : 15'

#### • Montpellier : (65km)

### Contacto

Idiomas  
hablados



Localización





Calendario de disponibilidades - a partir de : diciembre 2018

Dic	S	D	L	M	Mi	J	V	S	D	L	M	Mi	J	V	S	D	L	M	Mi	J	V	S	D	L							
2018	1	2	3	4	5	6	7	8	9	10	11	12	13	14	15	16	17	18	19	20	21	22	23	24	25	26	27	28	29	30	31
								-	-	-	-	-	-	-	-	-	-	-	-	-	-	-	-	-	-	-	-	-	-	-	

En	M	Mi	J	V	S	D	L	M	Mi	J	V	S	D	L	M	Mi	J	V	S	D	L	M	Mi	J							
2019	1	2	3	4	5	6	7	8	9	10	11	12	13	14	15	16	17	18	19	20	21	22	23	24	25	26	27	28	29	30	31
	-	-	-	-	-	-	-	-	-	-	-	-	-	-	-	-	-	-	-	-	-	-	-	-	-	-	-	-	-	-	

Feb	V	S	D	L	M	Mi	J	V	S	D	L	M	Mi	J	V	S	D	L	M	Mi	J							
2019	1	2	3	4	5	6	7	8	9	10	11	12	13	14	15	16	17	18	19	20	21	22	23	24	25	26	27	28
	-	-	-	-	-	-	-	-	-	-	-	-	-	-	-	-	-	-	-	-	-	-	-	-	-	-	-	-

Mar	V	S	D	L	M	Mi	J	V	S	D	L	M	Mi	J	V	S	D	L	M	Mi	J	V	S	D							
2019	1	2	3	4	5	6	7	8	9	10	11	12	13	14	15	16	17	18	19	20	21	22	23	24	25	26	27	28	29	30	31
	-	-	-	-	-	-	-	-	-	-	-	-	-	-	-	-	-	-	-	-	-	-	-	-	-	-	-	-	-	-	

Ab	L	M	Mi	J	V	S	D	L	M	Mi	J	V	S	D	L	M	Mi	J	V	S	D	L	M							
2019	1	2	3	4	5	6	7	8	9	10	11	12	13	14	15	16	17	18	19	20	21	22	23	24	25	26	27	28	29	30
	-	-	-	-	-	-	-	-	-	-	-	-	-	-	-	-	-	-	-	-	-	-	-	-	-	-	-	-	-	

May	Mi	J	V	S	D	L	M	Mi	J	V	S	D	L	M	Mi	J	V	S	D	L	M	Mi	J	V							
2019	1	2	3	4	5	6	7	8	9	10	11	12	13	14	15	16	17	18	19	20	21	22	23	24	25	26	27	28	29	30	31
	-	-	-	-	-	-	-	-	-	-	-	-	-	-	-	-	-	-	-	-	-	-	-	-	-	-	-	-	-	-	

Jun	S	D	L	M	Mi	J	V	S	D	L	M	Mi	J	V	S	D	L	M	Mi	J	V	S	D							
2019	1	2	3	4	5	6	7	8	9	10	11	12	13	14	15	16	17	18	19	20	21	22	23	24	25	26	27	28	29	30
	-	-	-	-	-	-	-	-	-	-	-	-	-	-	-	-	-	-	-	-	-	-	-	-	-	-	-	-	-	-

Jul	L	M	Mi	J	V	S	D	L	M	Mi	J	V	S	D	L	M	Mi	J	V	S	D	L	M	Mi							
2019	1	2	3	4	5	6	7	8	9	10	11	12	13	14	15	16	17	18	19	20	21	22	23	24	25	26	27	28	29	30	31
	-	-	-	-	-	-	-	-	-	-	-	-	-	-	-	-	-	-	-	-	-	-	-	-	-	-	-	-	-	-	

Ag	J	V	S	D	L	M	Mi	J	V	S	D	L	M	Mi	J	V	S	D	L	M	Mi	J	V	S							
2019	1	2	3	4	5	6	7	8	9	10	11	12	13	14	15	16	17	18	19	20	21	22	23	24	25	26	27	28	29	30	31
	-	-	-	-	-	-	-	-	-	-	-	-	-	-	-	-	-	-	-	-	-	-	-	-	-	-	-	-	-	-	

Sep	D	L	M	Mi	J	V	S	D	L	M	Mi	J	V	S	D	L	M	Mi	J	V	S	D	L							
2019	1	2	3	4	5	6	7	8	9	10	11	12	13	14	15	16	17	18	19	20	21	22	23	24	25	26	27	28	29	30
	-	-	-	-	-	-	-	-	-	-	-	-	-	-	-	-	-	-	-	-	-	-	-	-	-	-	-	-	-	-



Calendario de disponibilidades - a partir de : septiembre 2019

Oct	M	Mi	J	V	S	D	L	M	Mi	J	V	S	D	L	M	Mi	J	V	S	D	L	M	Mi	J							
2019	1	2	3	4	5	6	7	8	9	10	11	12	13	14	15	16	17	18	19	20	21	22	23	24	25	26	27	28	29	30	31
-	-	-	-	-	-	-	-	-	-	-	-	-	-	-	-	-	-	-	-	-	-	-	-	-	-	-	-	-	-	-	

Nov	V	S	D	L	M	Mi	J	V	S	D	L	M	Mi	J	V	S	D	L	M	Mi	J	V	S							
2019	1	2	3	4	5	6	7	8	9	10	11	12	13	14	15	16	17	18	19	20	21	22	23	24	25	26	27	28	29	30
-	-	-	-	-	-	-	-	-	-	-	-	-	-	-	-	-	-	-	-	-	-	-	-	-	-	-	-	-	-	-

Mes : [Siguiente >>](#)

Precios del alquiler - Apartamento - de 1 a 6 Persona(s)

Precios	Noche	Fin de semana	Semana	2 semanas	Mes
 Temporada Baja	-	-	299317€* (Sábado)	-	-
 Temporada Media	-	-	465604€* (Sábado)	-	-
 Temporada Alta	-	-	798179€* (Sábado)	-	-

(Día de llegada)

[Reservar](#)

Condiciones de reservas

• Reserva

- Pago en el momento de reservar : 35% del importe del alquiler
- Pago del saldo : 1 mes antes de la estancia
- Fianza requerida : 332575€\*

• Alquiler

- Gastos incluidos
- Impuesto de estancias suplementarios
- Forfait limpieza incluido

[▶ Reservar](#)

[▶ Contactar al propietario](#)

Contacto

Idiomas  
hablados



Modalidades de pago aceptadas

- Giro postal internacional
- Giro bancario
- Cheque bancario
- Efectivo
- Cheque de vacaciones

Contacte directamente con los propietarios

[www.cr.ih.com](http://www.cr.ih.com)

N° del anuncio

42089

[>> Reservar <<](#)

\* Tasa de conversión a título informativo : 100€ = 116.85\$ = 89£ = 66514.9¢

N° del anuncio 42089

[www.cr.ih.com](http://www.cr.ih.com)

