

# Alquiler de vacaciones Most na Soči Casa de Campo



Casa de Campo, individual, de 2 plantas, entrada particular, en un(a) Propiedad con Encanto

Marco : rural, montaños

Capacidad : de 2 a 14 persona(s)  
Dormitorio(s) : 5

Most na Soči - Alpes Julianos

Eslovenia

Reserva : +386 (0) 31 607 237 (Eslovenia)

N° del anuncio 72913

www.cr.iha.com



## Alquiler de vacaciones

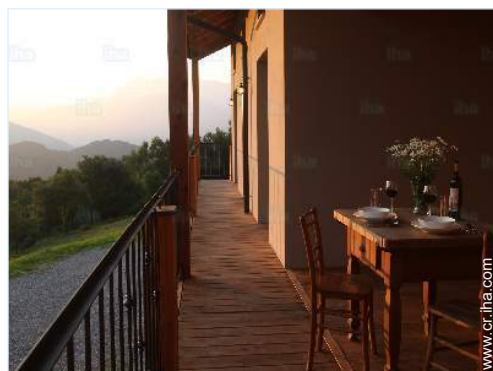


Casa de Campo, individual, de 2 plantas, entrada particular, en un(a) Propiedad con Encanto

- **Ideal para todo público**
- **Vista :** panorámica, montaña, campo, campos agrícolas, puesta del sol excepcional
- **Marco :** rural, montaños

## Los extras

- **Parqueo :**  
Aparcamiento no cubierto
- **Ventajas :**  
Futbolín, canasta
- **instalaciones de bebé :**  
Comedor de bebé



terracea cubierta

## Medios Ambientes y localización



Campo



Pesca



Cultura

### Ocio

- **Actividades de ocio a menos de 20 Km / 12 millas :**

Piragüismo, canyoning, rafting, sendero costero/forestal, caminata, escalada de rocas, MTB (itinerario circuito), paracaidismo, parapente, excursión en barco, baloncesto, caza, pesca

- **Zonas atractivas y relajación :**

Bar, restaurante, parque y jardín, sitio histórico, museo, festival, bodega y degustación de vino, casino

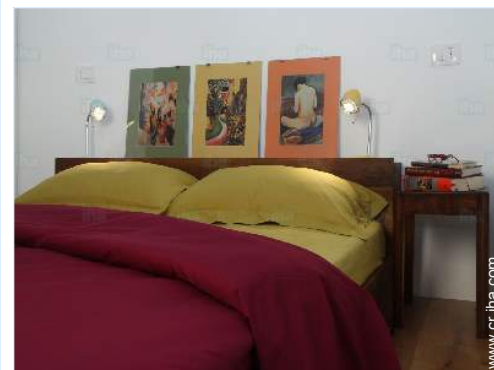
### Medio Ambiente

- **Sitio :**

Remontes 40km  
Playa de roca 5km  
Recorrido de golf 9 hoyos 30km  
Base náutica 10km  
Descensos 25km  
Río 4km  
Lago 4km  
Bosque 100m  
Cadena montañosa 15km

- **Comodidades :**

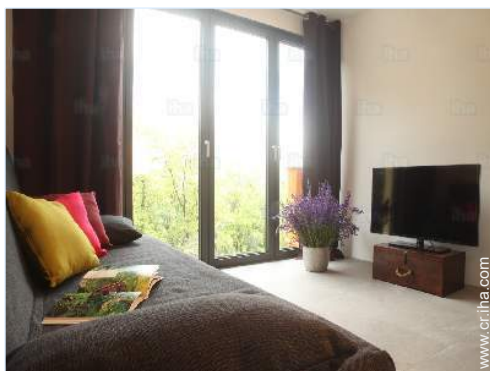
Centro del pueblo 800m  
Alquiler de barco 4km  
Panadería 4km  
Pequeños comercios 4km  
Supermercado 10km  
Correos 4km  
Banco 4km  
Farmacia 4km  
Doctor 4km  
Hospital 40km



habitación



vista sobre la montaña



cuarto de estar

### Exterior

- Superficie terreno :  
1 ha
- Instalación exterior :  
Terraza cubierta 40m<sup>2</sup>, balcón 20m<sup>2</sup>
- Marco exterior :  
Terreno cerrado 1 ha, jardín 400m<sup>2</sup>
- Instalaciones exteriores :  
Parrilla



aseo

### Interior

- Capacidad de alojamiento :  
de 2 a 14 persona(s)
- Superficie habitable :  
250m<sup>2</sup>
- Disposición interior :  
5 dormitorio(s), 2 aseo, cuarto de estar, salón, cocina independiente, rincón comedor, sala de televisión, lavadero, veranda
- litera-cama(s) :  
5 cama de matrimonio, 1 cama(s) king-size (s), 1 sofá cama 2 pers
- Confort :  
T.V., cable/satélite, acceso internet, wifi, calefacción central
- Electrodomésticos :  
Hervidor eléctrico, tostador, cocina eléctrica, horno, nevera, lavadora, aspirador, plancha, tabla de planchar

### Servicios

- Casa :  
Limpieza inicial, Parqueo

### Informaciones prácticas

- **Informaciones prácticas**  
Niños bienvenidos  
Animales aceptados  
Presencia en el lugar : animales domésticos  
Alquiler no fumador, cobertura teléfono móvil, transporte personal recomendado  
Agua : caliente/fría  
Tensión eléctrica : 220-240V / 50Hz  
Corriente eléctrica : red (eléctrica)



cocina



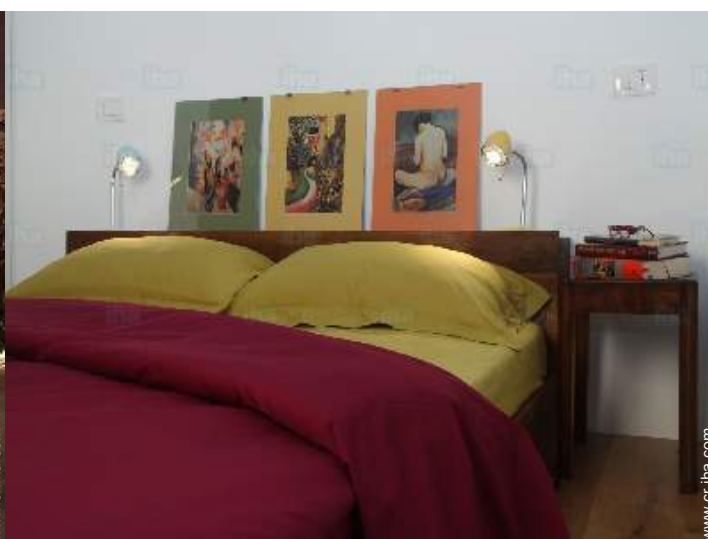
Album de fotos - 1



terrazza cubierta



vista sobre la montaña



habitación



cuarto de estar



cocina



Album de fotos - 2



aseo



MTB (itinerario circuito)



MTB (itinerario circuito)



parapente



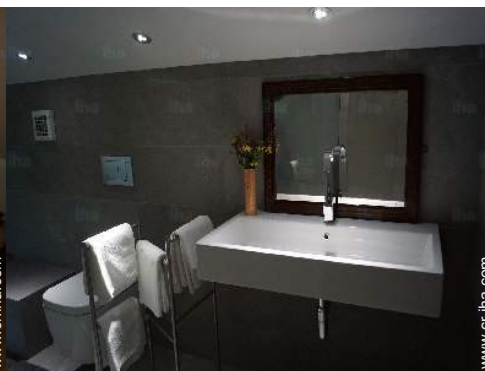
pesca



habitación



habitación



aseo



área de cocina



Album de fotos - 3



cocina



cocina



cuarto de estar



balcón



vista desde el apartamento



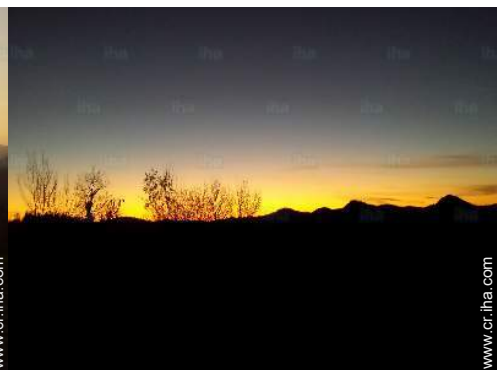
Otoño



Campo



Instalaciones exteriores



vista de la propiedad



vista de la propiedad

### Localización



### Localización & acceso



Coordenadas GPS en grados, minutos, segundos: Latitud 46°7'58"N - Longitud 13° 44'41"E (Alojamiento)

#### Dirección

→ Tolminski Lom 30  
5216 Most na Soči

#### • Aeropuerto Ljubljana Jože Pučnik

→ Lubiana, Eslovenia Central, Eslovenia  
→ Distancia : 80km

#### • Aeropuerto Friuli Venezia Giulia

→ Trieste, Provincia de Trieste, Friuli-Venecia Julia, Italia  
→ Distancia : 70km

#### • Aeropuerto Venice Marco Polo

→ Venecia, Provincia de Venecia, Véneto, Italia  
→ Distancia : 180km  
→ Tiempo : 2h

• Tolmin : (5km)

- Piran : (140km)
- Venecia : (190km)

### Contacto

Idiomas  
hablados





Alquiler de vacaciones  
Alpes Julianos - Eslovenia  
**Casa de Campo**

Calendario de disponibilidades - a partir de : noviembre 2018

Nov	J	V	S	D	L	M	Mi	J	V	S	D	L	M	Mi	J	V	S	D	L	M	Mi	J	V	S	D	L	M	Mi	J	V
2018	1	2	3	4	5	6	7	8	9	10	11	12	13	14	15	16	17	18	19	20	21	22	23	24	25	26	27	28	29	30
																-	-	-	-	-	-	-	-	-	-	-	-	-	-	-

Dic	S	D	L	M	Mi	J	V	S	D	L	M	Mi	J	V	S	D	L	M	Mi	J	V	S	D	L							
2018	1	2	3	4	5	6	7	8	9	10	11	12	13	14	15	16	17	18	19	20	21	22	23	24	25	26	27	28	29	30	31
	-	-	-	-	-	-	-	-	-	-	-	-	-	-	-	-	-	-	-	-	-	-	-	-	-	-	-	-	-	-	

En	M	Mi	J	V	S	D	L	M	Mi	J	V	S	D	L	M	Mi	J	V	S	D	L	M	Mi	J							
2019	1	2	3	4	5	6	7	8	9	10	11	12	13	14	15	16	17	18	19	20	21	22	23	24	25	26	27	28	29	30	31
	-	-	-	-	-	-	-	-	-	-	-	-	-	-	-	-	-	-	-	-	-	-	-	-	-	-	-	-	-	-	

Feb	V	S	D	L	M	Mi	J	V	S	D	L	M	Mi	J	V	S	D	L	M	Mi	J							
2019	1	2	3	4	5	6	7	8	9	10	11	12	13	14	15	16	17	18	19	20	21	22	23	24	25	26	27	28
	-	-	-	-	-	-	-	-	-	-	-	-	-	-	-	-	-	-	-	-	-	-	-	-	-	-	-	-

Mar	V	S	D	L	M	Mi	J	V	S	D	L	M	Mi	J	V	S	D	L	M	Mi	J	V	S	D							
2019	1	2	3	4	5	6	7	8	9	10	11	12	13	14	15	16	17	18	19	20	21	22	23	24	25	26	27	28	29	30	31
	-	-	-	-	-	-	-	-	-	-	-	-	-	-	-	-	-	-	-	-	-	-	-	-	-	-	-	-	-	-	

Ab	L	M	Mi	J	V	S	D	L	M	Mi	J	V	S	D	L	M	Mi	J	V	S	D	L	M							
2019	1	2	3	4	5	6	7	8	9	10	11	12	13	14	15	16	17	18	19	20	21	22	23	24	25	26	27	28	29	30
	-	-	-	-	-	-	-	-	-	-	-	-	-	-	-	-	-	-	-	-	-	-	-	-	-	-	-	-	-	

May	Mi	J	V	S	D	L	M	Mi	J	V	S	D	L	M	Mi	J	V	S	D	L	M	Mi	J	V							
2019	1	2	3	4	5	6	7	8	9	10	11	12	13	14	15	16	17	18	19	20	21	22	23	24	25	26	27	28	29	30	31
	-	-	-	-	-	-	-	-	-	-	-	-	-	-	-	-	-	-	-	-	-	-	-	-	-	-	-	-	-	-	

Jun	S	D	L	M	Mi	J	V	S	D	L	M	Mi	J	V	S	D	L	M	Mi	J	V	S	D							
2019	1	2	3	4	5	6	7	8	9	10	11	12	13	14	15	16	17	18	19	20	21	22	23	24	25	26	27	28	29	30
	-	-	-	-	-	-	-	-	-	-	-	-	-	-	-	-	-	-	-	-	-	-	-	-	-	-	-	-	-	

Jul	L	M	Mi	J	V	S	D	L	M	Mi	J	V	S	D	L	M	Mi	J	V	S	D	L	M	Mi							
2019	1	2	3	4	5	6	7	8	9	10	11	12	13	14	15	16	17	18	19	20	21	22	23	24	25	26	27	28	29	30	31
	-	-	-	-	-	-	-	-	-	-	-	-	-	-	-	-	-	-	-	-	-	-	-	-	-	-	-	-	-	-	

Ag	J	V	S	D	L	M	Mi	J	V	S	D	L	M	Mi	J	V	S	D	L	M	Mi	J	V	S							
2019	1	2	3	4	5	6	7	8	9	10	11	12	13	14	15	16	17	18	19	20	21	22	23	24	25	26	27	28	29	30	31
	-	-	-	-	-	-	-	-	-	-	-	-	-	-	-	-	-	-	-	-	-	-	-	-	-	-	-	-	-	-	





Alquiler de vacaciones  
Most na Soči - Eslovenia  
Casa de Campo

9  
[Reservar](#)

Calendario de disponibilidades - a partir de : agosto 2019

Sep	D	L	M	Mi	J	V	S	D	L	M	Mi	J	V	S	D	L	M	Mi	J	V	S	D	L	M	Mi	J	V	S	D	L
2019	1	2	3	4	5	6	7	8	9	10	11	12	13	14	15	16	17	18	19	20	21	22	23	24	25	26	27	28	29	30
-	-	-	-	-	-	-	-	-	-	-	-	-	-	-	-	-	-	-	-	-	-	-	-	-	-	-	-	-	-	-

Oct	M	Mi	J	V	S	D	L	M	Mi	J	V	S	D	L	M	Mi	J	V	S	D	L	M	Mi	J	V	S	D	L	M	Mi	J
2019	1	2	3	4	5	6	7	8	9	10	11	12	13	14	15	16	17	18	19	20	21	22	23	24	25	26	27	28	29	30	31
-	-	-	-	-	-	-	-	-	-	-	-	-	-	-	-	-	-	-	-	-	-	-	-	-	-	-	-	-	-	-	

[Mes : Siguiente >>](#)

Precios del alquiler - Casa de Campo - de 2 a 14 Persona(s)

Precios	Noche	Fin de semana	Semana	2 semanas	Mes
 Temporada Baja	46560€* > 3	-	325923€*	-	-
 Temporada Alta	53212€* > 3	-	372483€*	-	-

> Mínimo Noche

[Reservar](#)

Condiciones de reservas

• Reserva

→ Pago en el momento de reservar :  
20% del importe del alquiler  
→ Pago del saldo :  
2 semanas antes de la estancia

• Alquiler

→ Gastos suplementarios  
→ Impuesto de estancias suplementarios  
→ Forfait limpieza suplementario : 19954€\*  
→ Prever suplemento para :  
- animales  
- cama(s) suplementaria(s)

[▶ Reservar](#)

[▶ Contactar al propietario](#)

Contacte directamente con los propietarios

[www.cr.ih.com](http://www.cr.ih.com)

N° del anuncio

72913

[>> Reservar <<](#)

Modalidades de pago aceptadas

• Giro bancario • Efectivo

Contacto

Idiomas  
hablados



\* Tasa de conversión a título informativo : 100€ = 116.85\$ = 89£ = 66514.9€

N° del anuncio 72913

[www.cr.ih.com](http://www.cr.ih.com)

