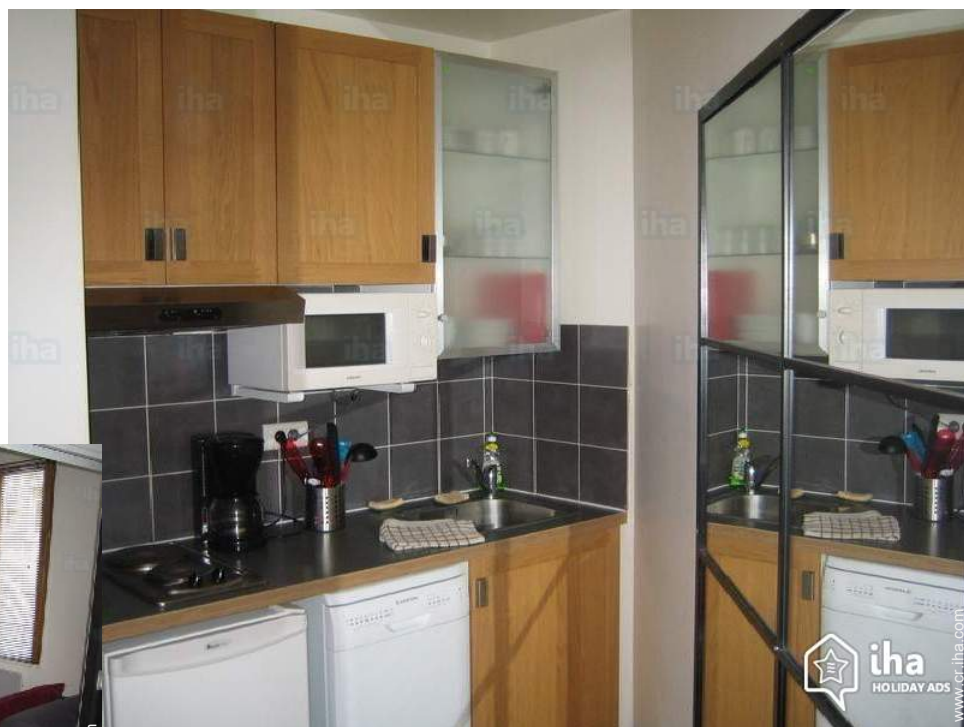


Alquiler de vacaciones

París distrito 19

Apartamento

Remanso de paz en el centro de París. Dos habitaciones en un barrio catalogado, favoreciendo la vegetación y la calma, pero cerca de los barrios de moda y animados.



Apartamento en el 1° piso, entrada particular, en un(a) Casa de 1 planta

Marco : romántico, tranquilo

Capacidad : de 1 a 4 persona(s)

Dormitorio(s) : 1

Pieza(s) : 2

París distrito 19 - París (75) - Isla-de-Francia

Francia

Reserva : +33 (0) 626723908 (Francia)

N° del anuncio 20180

www.cr.iha.com



Alquiler de vacaciones



Apartamento en el 1° piso, entrada particular, en un(a) Casa de 1 planta

- **Ideal para todo público**
- **Vista :** patio
- **Marco :** romántico, tranquilo
- **Exposición :** Oeste

" A tiro de piedra del hermoso parque Buttes-Chaumont, un apartamento de dos dormitorios en el primer piso de una casa típica en la pintoresca y codiciada zona del distrito americano, también conocido como el pueblo de Mouzaia. El apartamento, muy tranquilo, lejos de la calle, ha sido reformado en un estilo contemporáneo. Sus ventanas dan a un patio interior decorado con un pequeño jardín de plantas exóticas y mediterráneas. Acceso seguro (digicode). El entorno se compone de casas de principios del siglo XX, enclavadas en villas (pequeñas calles adoquinadas y arboladas). El punto de partida ideal para visitar París mientras pasa una estancia relajante en un entorno de calma y vegetación. Los animados y modernos barrios de Jordania y Belleville están a poca distancia a pie, con sus cafeterías y restaurantes de moda. Estaciones de metro (3), autobuses y taxis cercanos. La Ciudad de la Ciencia, Philharmonia, Villette, Géode, la cité de la musique, El Canal St-Martin también está a poca distancia a pie. "



instalación interior

Medios Ambientes y localización



Ciudad



Festival



Cultura

" Los distritos de Parc des Buttes-Chaumont, Parc de la Villette, Cité des Sciences, Canal Saint-Martin, Belleville y Jourdain están muy cerca y están a poca distancia a pie. Pero todos los monumentos de París también son rápidamente accesibles en metro. "

Ocio

- **Actividades de ocio a menos de 20 Km / 12 millas :**

Patinaje, baño, patines de rueda/patines en línea (circuito), juego de bolos

Medio Ambiente

- **Sitio :**

Pista de patinaje 800m

Piscina pública 300m

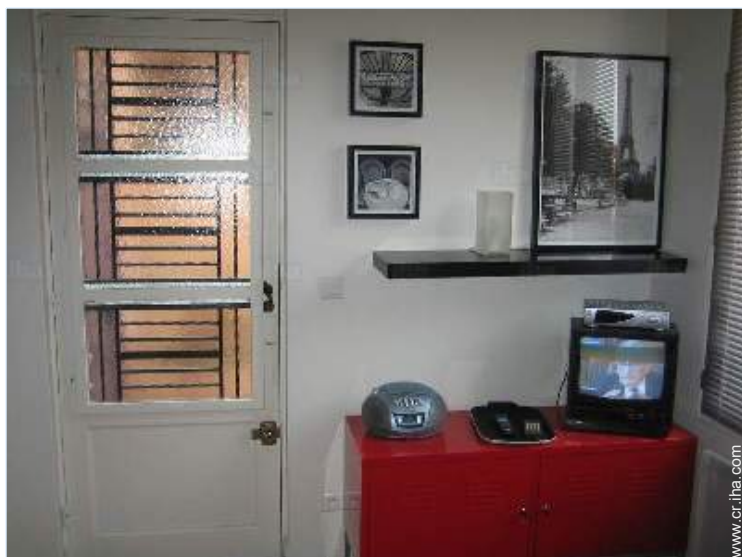
Estanque 500m



instalación interior



mobiliario



instalación interior



Disposición interior privado

Interior

- **Capacidad de alojamiento :**
de 1 a 4 persona(s) (2 adultos, 2 niño(s))
- **Superficie habitable :**
30m²
- **Disposición interior :**
2 pieza(s), 1 dormitorio(s), 1 aseo, 1 WC, cuarto de estar 15m², cocina americana, sala de televisión
- **litera-cama(s) :**
1 cama de matrimonio
- **Confort :**
T.V., wifi, armario empotrado, ropero, secador de pelo, radiador toallero, calefacción eléctrica, estores, doble vidriera, digicode
- **Electrodomésticos :**
Vajilla/cubiertos, utensilios de cocina, cafetera, cafetera eléctrica, cafetera express, hervidor eléctrico, placa eléctrica, microondas, campana extractora, nevera, lavavajilla, aspirador, plancha, tabla de planchar

Servicios

- **Colada :**
Sábanas, Toallas, Ropa blanca, Manta(s), Edredón(es), Almohada(s)
- **Casa :**
Limpieza inicial suplemento (+19954€*)

Informaciones prácticas

- **Informaciones prácticas**
Niños bienvenidos
Animales no aceptados
Alquiler no fumador
Agua : caliente/fría
Corriente eléctrica : red (eléctrica)

Album de fotos - 1



área de cocina



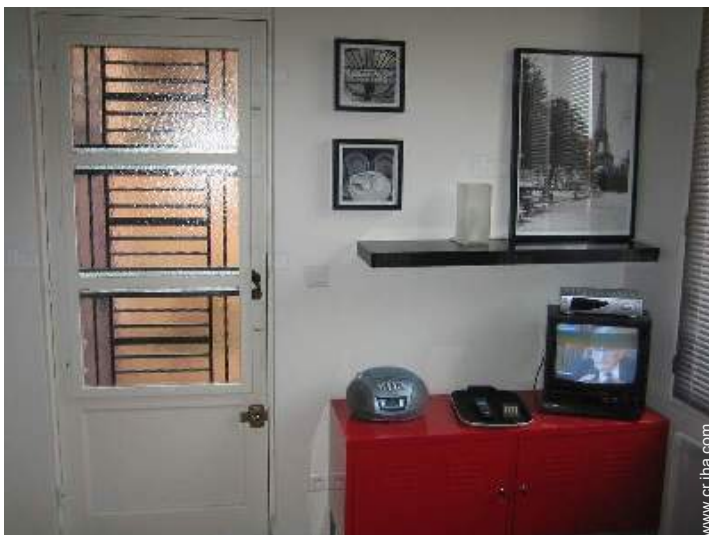
instalación interior



mobiliario



instalación interior



instalación interior



Disposición interior privado

Album de fotos - 2



área de cocina

instalación interior

habitación principal



instalación interior

habitación principal

Disposición interior privado



habitación principal

instalación interior

instalación interior

Album de fotos - 3



instalación interior



instalación interior



instalación interior



instalación interior



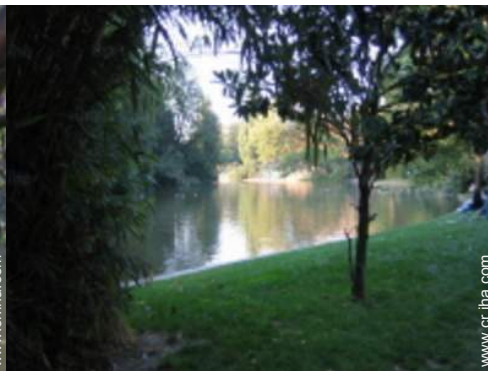
Medio Ambiente



Medio Ambiente



parque y jardin



parque y jardin

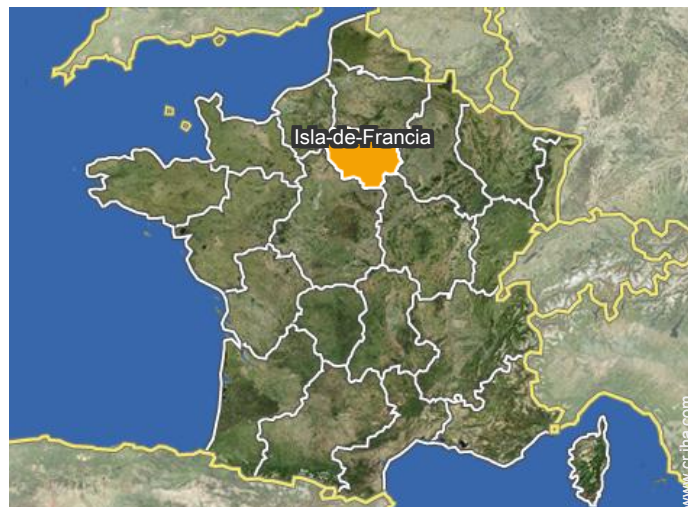
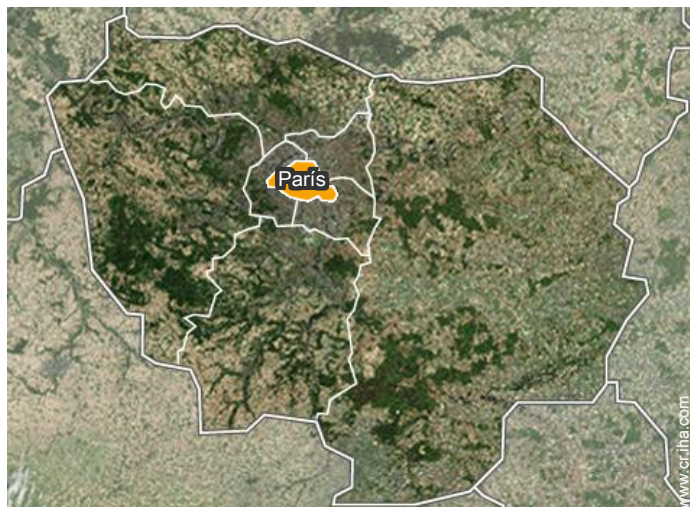


Medio Ambiente




estación de metro

Localización



Localización & acceso

" A 100 metros del parque Buttes-Chaumont. Muy fácil acceso: en coche, a través de la puerta de las Lilas o la puerta de Pantin, en metro por las estaciones de Botzaris, Place des Fêtes y Danubio, en autobús por al menos 5 líneas diferentes, la más cercana de las cuales es el autobús 75 (50 m), por el tranvía (estación Robert Debré). "

 **Coordenadas GPS en grados, minutos, segundos: Latitud 48°52'51"N - Longitud 2° 23'34"E (Alojamiento)**

Dirección

→ rue de la Liberté
75019 París distrito 19

→ París, París, Isla-de-Francia, Francia
→ Distancia : 5km

● Aeropuerto Paris Charles de Gaulle

→ París, París, Isla-de-Francia, Francia
→ Distancia : 15km
→ Tiempo : 20'

● Aeropuerto Paris Orly

→ París, París, Isla-de-Francia, Francia
→ Distancia : 29km
→ Tiempo : 40'

● Autopista (salida) A6

Contacto

Idiomas
hablados



Alquiler de vacaciones París - Isla-de-Francia Apartamento

8
[Reservar](#)

Calendario de disponibilidades - a partir de : enero 2021

En	V	S	D	L	M	Mi	J	V	S	D	L	M	Mi	J	V	S	D	L	M	Mi	J	V	S	D	L	M	Mi	J	V	S	D
2021	1	2	3	4	5	6	7	8	9	10	11	12	13	14	15	16	17	18	19	20	21	22	23	24	25	26	27	28	29	30	31

Feb	L	M	Mi	J	V	S	D	L	M	Mi	J	V	S	D	L	M	Mi	J	V	S	D								
2021	1	2	3	4	5	6	7	8	9	10	11	12	13	14	15	16	17	18	19	20	21	22	23	24	25	26	27	28	
	-	-	-	-	-	-	-	-	-	-	-	-	-	-	-	-	-	-	-	-	-	-	-	-	-	-	-	-	-

Mar	L	M	Mi	J	V	S	D	L	M	Mi	J	V	S	D	L	M	Mi	J	V	S	D	L	M	Mi							
2021	1	2	3	4	5	6	7	8	9	10	11	12	13	14	15	16	17	18	19	20	21	22	23	24	25	26	27	28	29	30	31
	-	-	-	-	-	-	-	-	-	-	-	-	-	-	-	-	-	-	-	-	-	-	-	-	-	-	-	-	-	-	

Ab	J	V	S	D	L	M	Mi	J	V	S	D	L	M	Mi	J	V	S	D	L	M	Mi	J	V							
2021	1	2	3	4	5	6	7	8	9	10	11	12	13	14	15	16	17	18	19	20	21	22	23	24	25	26	27	28	29	30
	-	-	-	-	-	-	-	-	-	-	-	-	-	-	-	-	-	-	-	-	-	-	-	-	-	-	-	-	-	-

May	S	D	L	M	Mi	J	V	S	D	L	M	Mi	J	V	S	D	L	M	Mi	J	V	S	D	L							
2021	1	2	3	4	5	6	7	8	9	10	11	12	13	14	15	16	17	18	19	20	21	22	23	24	25	26	27	28	29	30	31
	-	-	-	-	-	-	-	-	-	-	-	-	-	-	-	-	-	-	-	-	-	-	-	-	-	-	-	-	-	-	

Jun	M	Mi	J	V	S	D	L	M	Mi	J	V	S	D	L	M	Mi	J	V	S	D	L	M	Mi							
2021	1	2	3	4	5	6	7	8	9	10	11	12	13	14	15	16	17	18	19	20	21	22	23	24	25	26	27	28	29	30
	-	-	-	-	-	-	-	-	-	-	-	-	-	-	-	-	-	-	-	-	-	-	-	-	-	-	-	-	-	-

Jul	J	V	S	D	L	M	Mi	J	V	S	D	L	M	Mi	J	V	S	D	L	M	Mi	J	V	S							
2021	1	2	3	4	5	6	7	8	9	10	11	12	13	14	15	16	17	18	19	20	21	22	23	24	25	26	27	28	29	30	31
	-	-	-	-	-	-	-	-	-	-	-	-	-	-	-	-	-	-	-	-	-	-	-	-	-	-	-	-	-	-	

Ag	D	L	M	Mi	J	V	S	D	L	M	Mi	J	V	S	D	L	M	Mi	J	V	S	D	L	M							
2021	1	2	3	4	5	6	7	8	9	10	11	12	13	14	15	16	17	18	19	20	21	22	23	24	25	26	27	28	29	30	31
	-	-	-	-	-	-	-	-	-	-	-	-	-	-	-	-	-	-	-	-	-	-	-	-	-	-	-	-	-	-	

Sep	Mi	J	V	S	D	L	M	Mi	J	V	S	D	L	M	Mi	J	V	S	D	L	M	Mi	J							
2021	1	2	3	4	5	6	7	8	9	10	11	12	13	14	15	16	17	18	19	20	21	22	23	24	25	26	27	28	29	30
	-	-	-	-	-	-	-	-	-	-	-	-	-	-	-	-	-	-	-	-	-	-	-	-	-	-	-	-	-	-

Oct	V	S	D	L	M	Mi	J	V	S	D	L	M	Mi	J	V	S	D	L	M	Mi	J	V	S	D							
2021	1	2	3	4	5	6	7	8	9	10	11	12	13	14	15	16	17	18	19	20	21	22	23	24	25	26	27	28	29	30	31
	-	-	-	-	-	-	-	-	-	-	-	-	-	-	-	-	-	-	-	-	-	-	-	-	-	-	-	-	-	-	

Alquiler de vacaciones
París distrito 19 - Francia
Apartamento

9
[Reservar](#)



Calendario de disponibilidades - a partir de : octubre 2021

Nov	L	M	Mi	J	V	S	D	L	M	Mi	J	V	S	D	L	M	Mi	J	V	S	D	L	M							
2021	1	2	3	4	5	6	7	8	9	10	11	12	13	14	15	16	17	18	19	20	21	22	23	24	25	26	27	28	29	30
	-	-	-	-	-	-	-	-	-	-	-	-	-	-	-	-	-	-	-	-	-	-	-	-	-	-	-	-	-	

Dic	Mi	J	V	S	D	L	M	Mi	J	V	S	D	L	M	Mi	J	V	S	D	L	M	Mi	J	V							
2021	1	2	3	4	5	6	7	8	9	10	11	12	13	14	15	16	17	18	19	20	21	22	23	24	25	26	27	28	29	30	31
	-	-	-	-	-	-	-	-	-	-	-	-	-	-	-	-	-	-	-	-	-	-	-	-	-	-	-	-	-	-	

Mes : [Siguiete >>](#)

Precios del alquiler - Apartamento - de 1 a 4 Persona(s)

Precios	Noche	Fin de semana	Semana	2 semanas	Mes
 Temporada Media	-	-	345877€*	-	-
 Temporada Alta	-	-	345877€*	-	-

[Reservar](#)

Condiciones de reservas

• Reserva

- Pago en el momento de reservar : 30% del importe del alquiler
- Pago del saldo : 6 días antes de la estancia
- Fianza requerida : 166287€*

• Alquiler

- Gastos incluidos
- Impuesto de estancias incluido
- Forfait limpieza suplementario : 19954€*

[▶ Reservar](#)

[▶ Contactar al propietario](#)

Modalidades de pago aceptadas

- Giro bancario • Cheque bancario • Cheque del banco • PayPal • Efectivo

Contacte directamente con los propietarios

www.cr.iha.com
N° del anuncio
20180
[>> Reservar <<](#)

Contacto

Idiomas
hablados



* Tasa de conversión a título informativo : 100€ = 110\$ = 91£ = 66514.9€

N° del anuncio 20180

www.cr.iha.com

