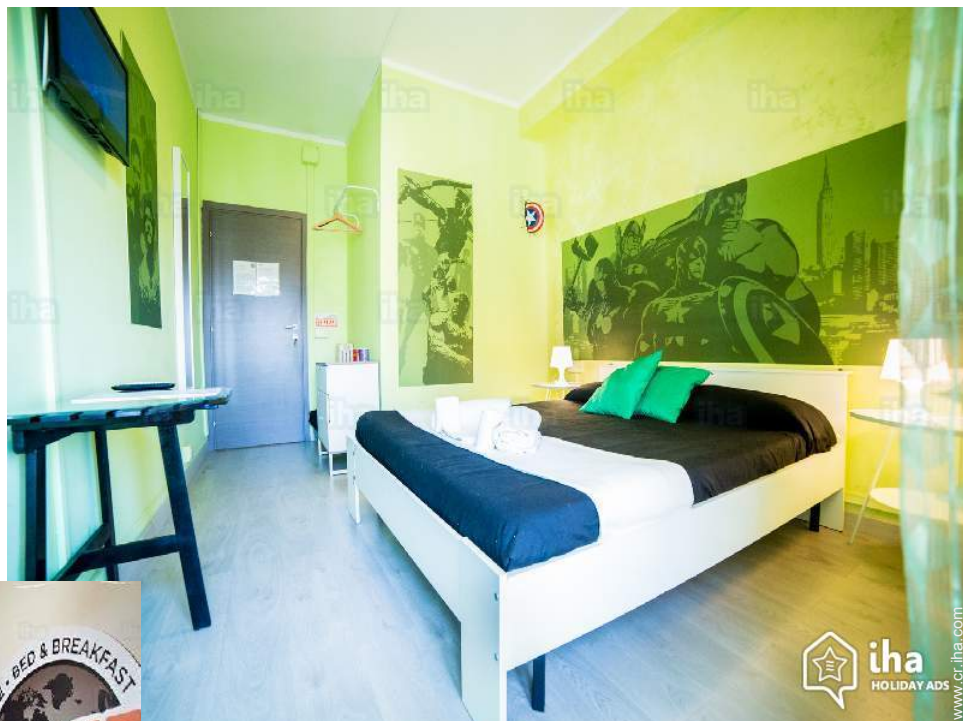


# Alquiler de vacaciones Roma Vivienda tradicional



Vivienda tradicional, individual, de 4 plantas, entrada particular, en un(a) Propiedad privada

Marco : cultural, histórico

Capacidad : de 1 a 18 persona(s)

Dormitorio(s) : 6

Pieza(s) : 5

Roma - Provincia de Roma - Lacio

Italia

N° del anuncio 39746

[www.cr.iha.com](http://www.cr.iha.com)



### Alquiler de vacaciones



Vivienda tradicional, individual, de 4 plantas, entrada particular, en un(a) Propiedad privada

- **Ideal para todo público, varias familias**
- **Vista :** panorámica, despejada, sin vecinos, ciudad, plaza, monumento
- **Marco :** cultural, histórico
- **Exposición :** Sur

### Medios Ambientes y localización



Ciudad

Ocio

• **Zonas atractivas y relajación :**

Bar, discoteca, cine, parque y jardín, zoo/parque de animales, galería de arte, sitio histórico, teatro, bodega y degustación de vino

**Medio Ambiente**

• **Comodidades :**

El centro 2,5km  
Parada/estación de guagua <50m  
Estación de metro 300m  
Tranvías 300m  
Alquiler de carro 200m  
Alquiler de Ropa blanca/lavandería <50m  
Panadería <50m  
Pequeños comercios <50m  
Supermercado <50m  
Peluquería <50m  
Cibercafé <50m  
Correos 200m  
Banco <50m



la propiedad



habitación

Nº del anuncio 39746

[www.cr.iha.com](http://www.cr.iha.com)





### Interior

- **Capacidad de alojamiento :**  
de 1 a 18 persona(s) (16 adultos, 2 niño(s))
- **Superficie habitable :**  
180m<sup>2</sup>
- **Disposición interior :**  
5 pieza(s), 6 dormitorio(s), 6 aseo, 6 WC, cuarto de estar 18m<sup>2</sup>, salón 17m<sup>2</sup>, cocina independiente, comedor, rincón comedor, rincón chimenea, sala de televisión, lavadero
- **litera-cama(s) :**  
6 cama de matrimonio, 10 cama sencilla, 1 cama(s) futón 1 pers, 1 cuna, 2 cama(s) de campamento
- **Confort :**  
Elevador, T.V., cadena de música, enchufe antena t.v., acceso internet, acceso internet alta velocidad, wifi, armario, ropero, secador de pelo, radiador toallero, integralmente climatizado, ventilador suplementario, ventilador de pared, calefacción central, doble vidriera
- **Electrodomésticos :**  
Vajilla/cubiertos, utensilios de cocina, cafetera, cafetera express, hervidor eléctrico, tostador, exprimidor, parilla, cocina de gas, horno, campana extractora, nevera, congelador, lavadora, aspirador

### Exterior

- **Instalación exterior :**  
Balcón 10m<sup>2</sup>



### Servicios

- **Colada :**  
Sábanas, Toallas, Ropa blanca, Manta(s), Edredón(es), Almohada(s)
- **Casa :**  
Limpieza, Limpieza inicial, Parqueo suplemento (+7982€\*)
- **Personal :**  
Chófer suplemento (+33257€\*), Lavandería, Tratamientos de belleza suplemento (+33257€\*), Masaje suplemento (+33257€\*)
- **Restauración :**  
Desayuno

### Informaciones prácticas

- **Informaciones prácticas**  
Niños bienvenidos  
Animales aceptados  
Presencia en el lugar : animales domésticos  
Alquiler no fumador, cobertura teléfono móvil  
Agua : caliente/fría  
Tensión eléctrica : 110-120V / 60Hz  
Corriente eléctrica : red (eléctrica)
- **Admisión para personas discapacitadas**  
Acceso con silla de ruedas  
Acondicionado para disminuidos : visual, auditivo, mental



Album de fotos - 1



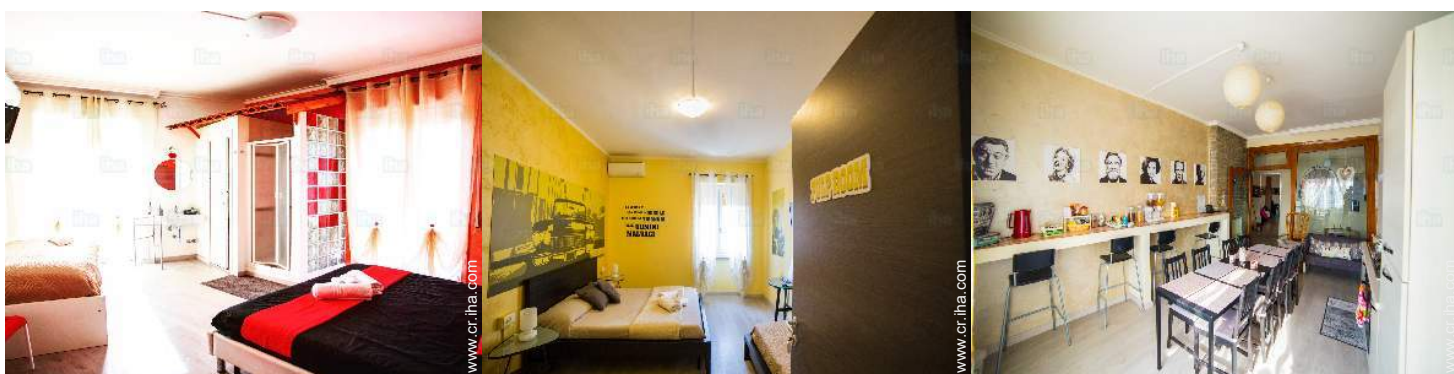
la propiedad



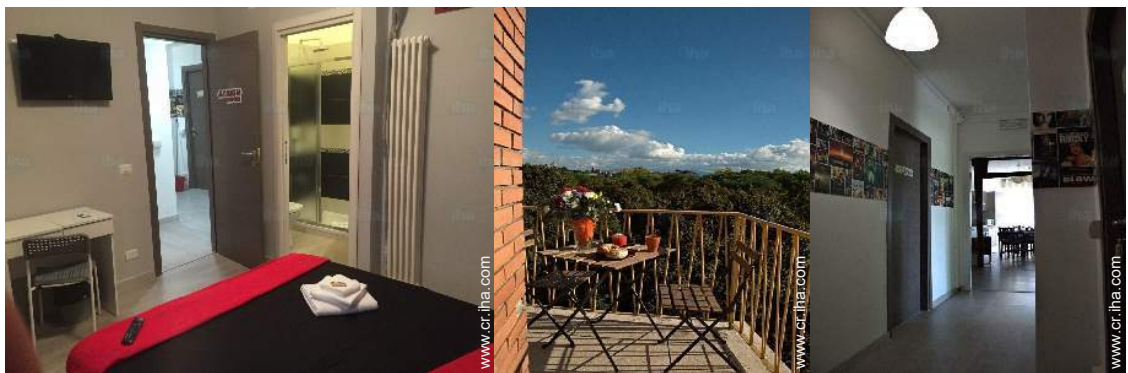
habitación



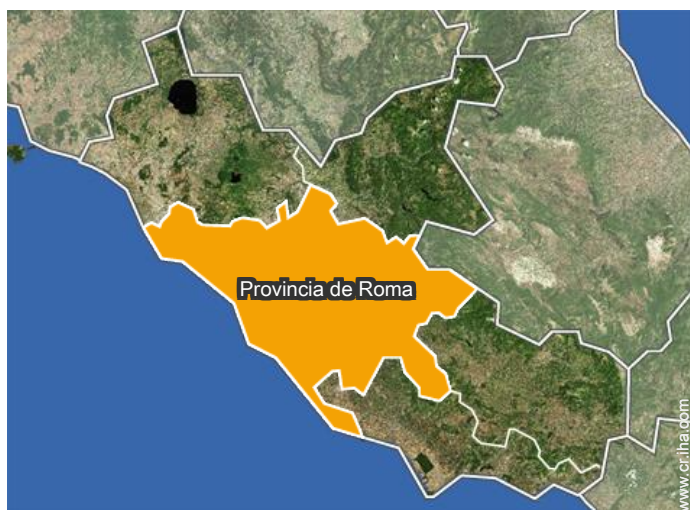
Album de fotos - 2



Album de fotos - 3



### Localización



### Localización & acceso



Coordenadas GPS en grados, minutos, segundos: Latitud 41°56'4"N - Longitud 12°31'52"E (Alojamiento)

#### Dirección

→ Via Nomentana Nuova 79  
00100 Roma

● Autopista (salida) del Sole

→ Roma, Provincia de Roma, Lacio, Italia

→ Distancia : 2km

→ Tiempo : 15'

● Bagnoregio : (125km)

● Nettuno : (90km)

### Contacto

Idiomas  
hablados



Calendario de disponibilidades - a partir de : febrero 2019

Feb	V	S	D	L	M	Mi	J	V	S	D	L	M	Mi	J	V	S	D	L	M	Mi	J	V	S	D	L	M	Mi	J
2019	1	2	3	4	5	6	7	8	9	10	11	12	13	14	15	16	17	18	19	20	21	22	23	24	25	26	27	28
																-	-	-	-	-	-	-	-	-	-	-	-	-

Mar	V	S	D	L	M	Mi	J	V	S	D	L	M	Mi	J	V	S	D	L	M	Mi	J	V	S	D							
2019	1	2	3	4	5	6	7	8	9	10	11	12	13	14	15	16	17	18	19	20	21	22	23	24	25	26	27	28	29	30	31
	-	-	-	-	-	-	-	-	-	-	-	-	-	-	-	-	-	-	-	-	-	-	-	-	-	-	-	-	-	-	

Ab	L	M	Mi	J	V	S	D	L	M	Mi	J	V	S	D	L	M	Mi	J	V	S	D	L	M							
2019	1	2	3	4	5	6	7	8	9	10	11	12	13	14	15	16	17	18	19	20	21	22	23	24	25	26	27	28	29	30
	-	-	-	-	-	-	-	-	-	-	-	-	-	-	-	-	-	-	-	-	-	-	-	-	-	-	-	-	-	-

May	Mi	J	V	S	D	L	M	Mi	J	V	S	D	L	M	Mi	J	V	S	D	L	M	Mi	J	V							
2019	1	2	3	4	5	6	7	8	9	10	11	12	13	14	15	16	17	18	19	20	21	22	23	24	25	26	27	28	29	30	31
	-	-	-	-	-	-	-	-	-	-	-	-	-	-	-	-	-	-	-	-	-	-	-	-	-	-	-	-	-	-	

Jun	S	D	L	M	Mi	J	V	S	D	L	M	Mi	J	V	S	D	L	M	Mi	J	V	S	D							
2019	1	2	3	4	5	6	7	8	9	10	11	12	13	14	15	16	17	18	19	20	21	22	23	24	25	26	27	28	29	30
	-	-	-	-	-	-	-	-	-	-	-	-	-	-	-	-	-	-	-	-	-	-	-	-	-	-	-	-	-	-

Jul	L	M	Mi	J	V	S	D	L	M	Mi	J	V	S	D	L	M	Mi	J	V	S	D	L	M	Mi							
2019	1	2	3	4	5	6	7	8	9	10	11	12	13	14	15	16	17	18	19	20	21	22	23	24	25	26	27	28	29	30	31
	-	-	-	-	-	-	-	-	-	-	-	-	-	-	-	-	-	-	-	-	-	-	-	-	-	-	-	-	-	-	

Ag	J	V	S	D	L	M	Mi	J	V	S	D	L	M	Mi	J	V	S	D	L	M	Mi	J	V	S							
2019	1	2	3	4	5	6	7	8	9	10	11	12	13	14	15	16	17	18	19	20	21	22	23	24	25	26	27	28	29	30	31
	-	-	-	-	-	-	-	-	-	-	-	-	-	-	-	-	-	-	-	-	-	-	-	-	-	-	-	-	-	-	

Sep	D	L	M	Mi	J	V	S	D	L	M	Mi	J	V	S	D	L	M	Mi	J	V	S	D	L							
2019	1	2	3	4	5	6	7	8	9	10	11	12	13	14	15	16	17	18	19	20	21	22	23	24	25	26	27	28	29	30
	-	-	-	-	-	-	-	-	-	-	-	-	-	-	-	-	-	-	-	-	-	-	-	-	-	-	-	-	-	-

Oct	M	Mi	J	V	S	D	L	M	Mi	J	V	S	D	L	M	Mi	J	V	S	D	L	M	Mi	J							
2019	1	2	3	4	5	6	7	8	9	10	11	12	13	14	15	16	17	18	19	20	21	22	23	24	25	26	27	28	29	30	31
	-	-	-	-	-	-	-	-	-	-	-	-	-	-	-	-	-	-	-	-	-	-	-	-	-	-	-	-	-	-	

Nov	V	S	D	L	M	Mi	J	V	S	D	L	M	Mi	J	V	S	D	L	M	Mi	J	V	S							
2019	1	2	3	4	5	6	7	8	9	10	11	12	13	14	15	16	17	18	19	20	21	22	23	24	25	26	27	28	29	30
	-	-	-	-	-	-	-	-	-	-	-	-	-	-	-	-	-	-	-	-	-	-	-	-	-	-	-	-	-	-



Alquiler de vacaciones  
Roma - Italia  
Vivienda tradicional

9

[Reservar](#)




Calendario de disponibilidades - a partir de : noviembre 2019

Dic	D	L	M	Mi	J	V	S	D	L	M	Mi	J	V	S	D	L	M	Mi	J	V	S	D	L	M							
2019	1	2	3	4	5	6	7	8	9	10	11	12	13	14	15	16	17	18	19	20	21	22	23	24	25	26	27	28	29	30	31
	-	-	-	-	-	-	-	-	-	-	-	-	-	-	-	-	-	-	-	-	-	-	-	-	-	-	-	-	-	-	

En	Mi	J	V	S	D	L	M	Mi	J	V	S	D	L	M	Mi	J	V	S	D	L	M	Mi	J	V							
2020	1	2	3	4	5	6	7	8	9	10	11	12	13	14	15	16	17	18	19	20	21	22	23	24	25	26	27	28	29	30	31
	-	-	-	-	-	-	-	-	-	-	-	-	-	-	-	-	-	-	-	-	-	-	-	-	-	-	-	-	-	-	

Mes : [Siguiente >>](#)

Precios del alquiler - Vivienda tradicional - de 1 a 18 Persona(s)

Precios	Noche	Fin de semana	Semana	2 semanas	Mes
 Temporada Baja	26606€*	33257€*	199545€*	399089€*	665149€*
 Temporada Media	29932€*	36583€*	232802€*	465604€*	831436€*
 Temporada Alta	34588€*	39909€*	345877€*	665149€*	1330298€*

[Reservar](#)

Condiciones de reservas

• Reserva

- Pago en el momento de reservar : 30% del importe del alquiler
- Pago del saldo : a la recepción de las llaves
- Fianza requerida : 99772€\*

• Alquiler

- Gastos incluidos
- Impuesto de estancias suplementarios
- Forfait limpieza incluido
- Prever suplemento para :
  - animales
  - cama(s) suplementaria(s)

Modalidades de pago aceptadas

- Visa/Delta/Electron • Giro postal internacional • Giro bancario • Cheque bancario • Cheque del banco • PayPal •

Efectivo

[▶ Reservar](#)

[▶ Contactar al propietario](#)

Contacte directamente con los propietarios

[www.cr.iha.com](http://www.cr.iha.com)

N° del anuncio

39746

[>> Reservar <<](#)

Contacto

Idiomas hablados



\* Tasa de conversión a título informativo : 100€ = 116.85\$ = 89£ = 66514.9€

N° del anuncio 39746

[www.cr.iha.com](http://www.cr.iha.com)

