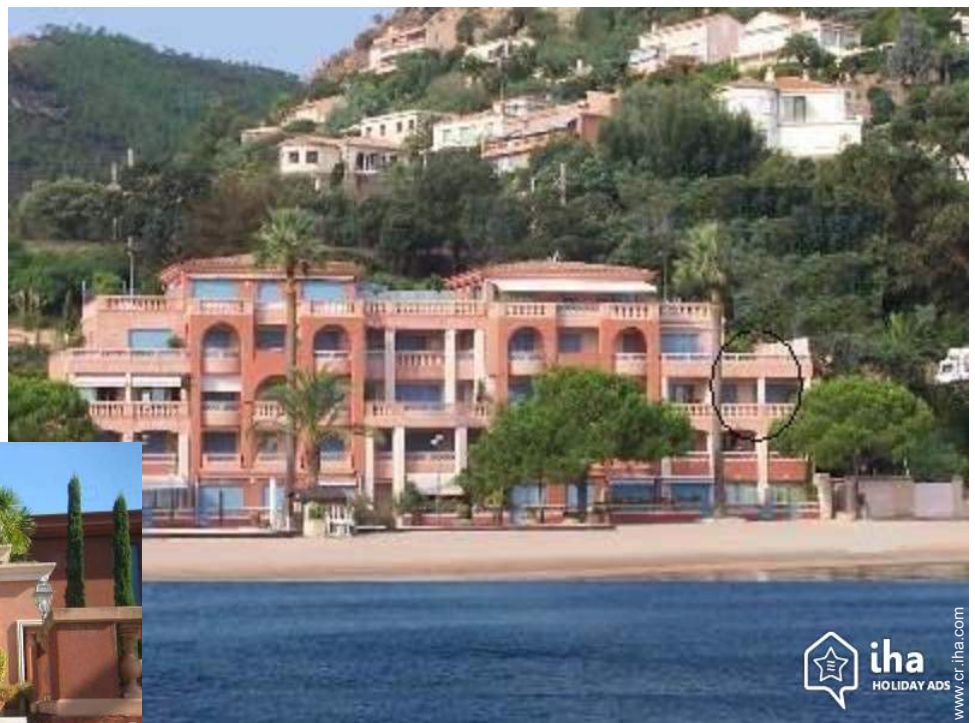
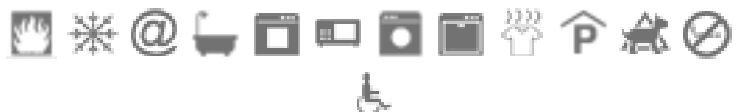


# Alquiler de vacaciones Théoule-sur-Mer "Prince des Isles"

Un pie real en el agua, el edificio está situado en la playa de la Suveret, no camino o estacionamiento a la Cruz, la arena, el mar, las islas de Lerins frente a usted. Eso de la felicidad.



www.cr.ihha.com



**Apartamento** en el 2° piso en un(a)  
Edificio de 4 plantas

Marco : los pies en el agua,  
paradisiaco

Capacidad : de 1 a 4 persona(s)  
Dormitorio(s) : 1  
Pieza(s) : 3



Amueblado de Turismo (4 estrellas)

Théoule-sur-Mer - Alpes Marítimos (06) - Provenza-Alpes-Costa Azul  
Francia

Reserva : +33 (0) 3 27 80 25 34 (Francia)

N° del anuncio 46986

www.cr.ihha.com



## Alquiler de vacaciones



Apartamento en el 2º piso en un(a) Edificio de 4 plantas

• **Ideal para todo público, pareja con bebé**

- **Vista :** panorámica, despejada, sin vecinos, mar/océano, puerto, nocturna centellante
- **Marco :** los pies en el agua, paradisiaco
- **Exposición :** Este

" Apartamento decoración y tendencia, con todos los elementos de confort, permitiendo a los huéspedes a disfrutar de una estancia inolvidable. Excepcional ubicación, el edificio se coloca directamente sobre la playa de Suveret cerca del pequeño puerto de Théoule-sur-Mer, un poco lejos de la aldea de centro (300 metros). Acceso a la arena caliente por una puerta que da acceso directo a la playa a sus pies. Tumbonas y hamacas te esperan en una cabina en el nivel de la playa para evitar cualquier esfuerzo. "

## Los extras

- **Parqueo :**  
Aparcamiento cubierto : 1 individual(es) cerrado(s).
- **Ventajas :**  
Terreno de petanca

**Privilegios :**  
Acceso directo playa

## Medios Ambientes y localización



Mar



Golf



Pesca

" Théoule-sur-Mer "

### Ocio

- **Actividades de ocio a menos de 20 Km / 12 millas :**

Baño, submarinismo, banana boat, esquí náutico, jet ski, windsurf, vela, kitesurf, golf, tenis, MTB (itinerario circuito), excursión en barco, pesca, pesca con caña, pesca submarina, terreno de petanca

- **Encuadramiento :**

Escuela de vela

- **Zonas atractivas y relajación :**

Bar, restaurante, teatro de verano, casino

### Medio Ambiente

- **Sitio :**

Mar/océano <50m  
Playa de arena <50m  
Cala

- **Comodidades :**

Centro del pueblo 200m  
Parada/estación de guagua <50m  
Panadería 200m  
Pequeños comercios 200m  
Peluquería 200m  
Correos 300m  
Farmacia 300m  
Doctor 200m



vista desde el dormitorio



fachada



cuarto de estar

## Interior

- **Capacidad de alojamiento :**  
de 1 a 4 persona(s) (2 adultos, 2 niño(s))
- **Superficie habitable :**  
60m<sup>2</sup>
- **Disposición interior :**  
3 pieza(s), 1 dormitorio(s), área de descanso, 1 cuarto de baño, 1 aseo, 2 WC, cuarto de estar 25m<sup>2</sup>, cocina americana, rincón comedor
- **litera-cama(s) :**  
1 cama de matrimonio, 1 cama(s) mueble(s) 2 pers, 1 sofá cama 2 pers
- **Confort :**  
Chimenea, elevador, T.V., salón cine, cadena de música, lector DVD, wifi, armario empotrado, ropero, caja fuerte, radio-despertador, secador de pelo, integralmente climatizado, calefacción eléctrica, ventanal, cortinas, doble vidriera, persianas automáticas, interfono, digicode
- **Electrodomésticos :**  
Vajilla/cubiertos, utensilios de cocina, cafetera, cafetera eléctrica, cafetera express, hervidor eléctrico, tostador, exprimidor, robot doméstico, placa eléctrica, horno, microondas, campana extractora, nevera, congelador, lavavajilla, lavadora, secadora, aspirador, plancha, tabla de planchar

## Exterior

- **Instalación exterior :**  
Balcón 15m<sup>2</sup>
- **Instalaciones exteriores :**  
Sombrilla, área de jardín, 2 reposera(s), 2 tumbona(s)



instalación interior

## Servicios

- **Colada :**  
Sábanas suplemento, Toallas suplemento, Ropa blanca suplemento, Manta(s), Edredón(es), Almohada(s)
- **Casa :**  
Limpieza inicial suplemento (+33257€\*), Parqueo

## Informaciones prácticas

- **Informaciones prácticas**  
Niños bienvenidos  
Animales aceptados bajo condiciones (informarse con el propietario)  
Alquiler no fumador, cobertura teléfono móvil  
Tensión eléctrica : 220-240V / 50Hz  
Corriente eléctrica : red (eléctrica)
- **Admisión para personas discapacitadas**  
Acceso con silla de ruedas



Disposición interior

Album de fotos - 1



fachada



vista desde el dormitorio



cuarto de estar



Disposición interior



instalación interior

Album de fotos - 2



habitación principal

cuarto de baño



cocina americana



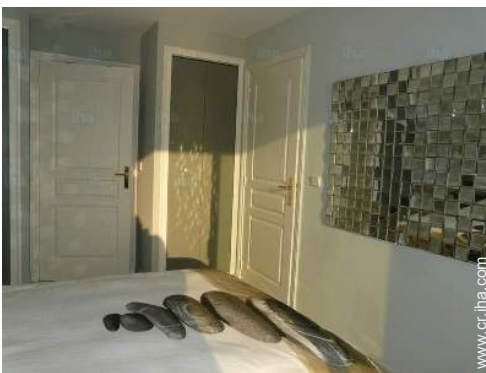
vista desde el dormitorio



acceso directo playa



vista este



habitación



vista desde el apartamento



Disposición interior

Album de fotos - 3



Disposición interior

Disposición interior

sofá cama 2 pers



cuarto de baño

aseo

área de descanso

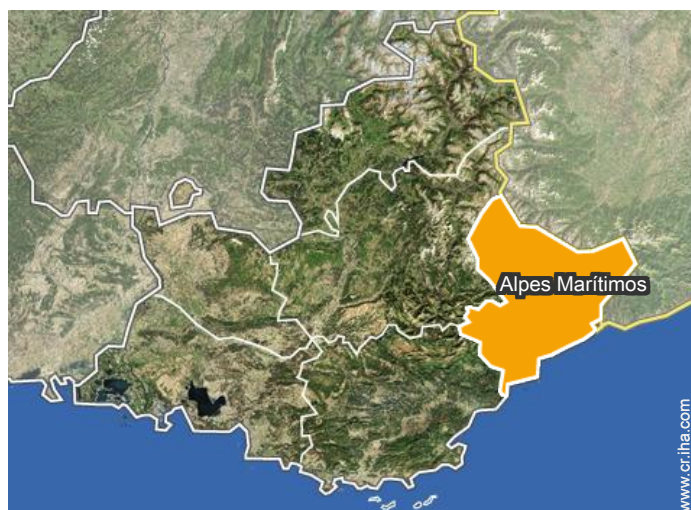


cama(s) mueble(s) 2 pers

Confort interior e instalaciones

instalación interior

### Localización



### Localización & acceso

" Théoule-sur-Mer "



Coordenadas GPS en grados, minutos, segundos: Latitud 43°30'32"N - Longitud 6°56'15"E (Alojamiento)

#### Dirección

→ 39 avenue de Lerins  
06590 Théoule-sur-Mer

● **Aeropuerto Nice Côte d'Azur**

→ Niza, Alpes Marítimos, Provenza-Alpes-Costa Azul, Francia  
→ Distancia : 37km

- Cannes : (10km)
- Niza : (40km)

### Contacto

Idiomas hablados



# Alquiler de vacaciones Alpes Marítimos - Provenza-Alpes-Costa Azul "Prince des Isles"

## Calendario de disponibilidades - a partir de : enero 2019

En	M	Mi	J	V	S	D	L	M	Mi	J	V	S	D	L	M	Mi	J	V	S	D	L	M	Mi	J	V	S	D	L	M	Mi	J
2019	1	2	3	4	5	6	7	8	9	10	11	12	13	14	15	16	17	18	19	20	21	22	23	24	25	26	27	28	29	30	31
																	-	-	-	-	-	-	-	-	-	-	-	-	-	-	

Feb	V	S	D	L	M	Mi	J	V	S	D	L	M	Mi	J	V	S	D	L	M	Mi	J								
2019	1	2	3	4	5	6	7	8	9	10	11	12	13	14	15	16	17	18	19	20	21	22	23	24	25	26	27	28	
	-	-	-	-	-	-	-	-	-	-	-	-	-	-	-	-	-	-	-	-	-	-	-	-	-	-	-	-	-

Mar	V	S	D	L	M	Mi	J	V	S	D	L	M	Mi	J	V	S	D	L	M	Mi	J	V	S	D							
2019	1	2	3	4	5	6	7	8	9	10	11	12	13	14	15	16	17	18	19	20	21	22	23	24	25	26	27	28	29	30	31
	-	-	-	-	-	-	-	-	-	-	-	-	-	-	-	-	-	-	-	-	-	-	-	-	-	-	-	-	-		

Ab	L	M	Mi	J	V	S	D	L	M	Mi	J	V	S	D	L	M	Mi	J	V	S	D	L	M							
2019	1	2	3	4	5	6	7	8	9	10	11	12	13	14	15	16	17	18	19	20	21	22	23	24	25	26	27	28	29	30
	-	-	-	-	-	-	-	-	-	-	-	-	-	-	-	-	-	-	-	-	-	-	-	-	-	-	-	-	-	

May	Mi	J	V	S	D	L	M	Mi	J	V	S	D	L	M	Mi	J	V	S	D	L	M	Mi	J	V							
2019	1	2	3	4	5	6	7	8	9	10	11	12	13	14	15	16	17	18	19	20	21	22	23	24	25	26	27	28	29	30	31
	-	-	-	-	-	-	-	-	-	-	-	-	-	-	-	-	-	-	-	-	-	-	-	-	-	-	-	-	-	-	-

Jun	S	D	L	M	Mi	J	V	S	D	L	M	Mi	J	V	S	D	L	M	Mi	J	V	S	D								
2019	1	2	3	4	5	6	7	8	9	10	11	12	13	14	15	16	17	18	19	20	21	22	23	24	25	26	27	28	29	30	
	-	-	-	-	-	-	-	-	-	-	-	-	-	-	-	-	-	-	-	-	-	-	-	-	-	-	-	-	-	-	-

Jul	L	M	Mi	J	V	S	D	L	M	Mi	J	V	S	D	L	M	Mi	J	V	S	D	L	M	Mi							
2019	1	2	3	4	5	6	7	8	9	10	11	12	13	14	15	16	17	18	19	20	21	22	23	24	25	26	27	28	29	30	31
	-	-	-	-	-	-	-	-	-	-	-	-	-	-	-	-	-	-	-	-	-	-	-	-	-	-	-	-	-	-	-

Ag	J	V	S	D	L	M	Mi	J	V	S	D	L	M	Mi	J	V	S	D	L	M	Mi	J	V	S							
2019	1	2	3	4	5	6	7	8	9	10	11	12	13	14	15	16	17	18	19	20	21	22	23	24	25	26	27	28	29	30	31
	-	-	-	-	-	-	-	-	-	-	-	-	-	-	-	-	-	-	-	-	-	-	-	-	-	-	-	-	-	-	-

Sep	D	L	M	Mi	J	V	S	D	L	M	Mi	J	V	S	D	L	M	Mi	J	V	S	D	L							
2019	1	2	3	4	5	6	7	8	9	10	11	12	13	14	15	16	17	18	19	20	21	22	23	24	25	26	27	28	29	30
	-	-	-	-	-	-	-	-	-	-	-	-	-	-	-	-	-	-	-	-	-	-	-	-	-	-	-	-	-	-

Oct	M	Mi	J	V	S	D	L	M	Mi	J	V	S	D	L	M	Mi	J	V	S	D	L	M	Mi	J							
2019	1	2	3	4	5	6	7	8	9	10	11	12	13	14	15	16	17	18	19	20	21	22	23	24	25	26	27	28	29	30	31
	-	-	-	-	-	-	-	-	-	-	-	-	-	-	-	-	-	-	-	-	-	-	-	-	-	-	-	-	-	-	

Temporada Baja






Calendario de disponibilidades - a partir de : octubre 2019




Nov	V	S	D	L	M	Mi	J	V	S	D	L	M	Mi	J	V	S	D	L	M	Mi	J	V	S							
2019	1	2	3	4	5	6	7	8	9	10	11	12	13	14	15	16	17	18	19	20	21	22	23	24	25	26	27	28	29	30
	-	-	-	-	-	-	-	-	-	-	-	-	-	-	-	-	-	-	-	-	-	-	-	-	-	-	-	-	-	-

Dic	D	L	M	Mi	J	V	S	D	L	M	Mi	J	V	S	D	L	M	Mi	J	V	S	D	L	M							
2019	1	2	3	4	5	6	7	8	9	10	11	12	13	14	15	16	17	18	19	20	21	22	23	24	25	26	27	28	29	30	31
	-	-	-	-	-	-	-	-	-	-	-	-	-	-	-	-	-	-	-	-	-	-	-	-	-	-	-	-	-	-	

 Temporada Baja

[Mes : Siguiente >>](#)

Precios del alquiler - Apartamento - de 1 a 4 Persona(s)

Precios	Noche	Fin de semana	Semana	2 semanas	Mes
 Temporada Baja	-	-	532119€*	-	1330298€*
 Temporada Media	-	-	665149€*	-	1995447€*
 Temporada Alta	-	-	831436€*	-	-
 Fiestas especiales	-	-	598634€*	-	-
 Periodo de promoción	-	-	465604€*	-	-

[Reservar](#)

Condiciones de reservas

• Reserva

- Pago en el momento de reservar : 30% del importe del alquiler
- Pago del saldo : 1 mes antes de la estancia
- Fianza requerida : 665149€\*

• Alquiler

- Gastos incluidos
- Impuesto de estancias suplementarios
- Forfait limpieza suplementario : 33257€\*

[▶ Reservar](#)

[▶ Contactar al propietario](#)

Contacto

Idiomas hablados



Modalidades de pago aceptadas

- Giro postal internacional • Giro bancario
- Cheque bancario • Cheque del banco • PayPal

Contacte directamente con los propietarios

[www.cr.ih.com](http://www.cr.ih.com)

N° del anuncio

46986

[>> Reservar <<](#)

\* Tasa de conversión a título informativo : 100€ = 116.85\$ = 89£ = 66514.9€

N° del anuncio 46986

[www.cr.ih.com](http://www.cr.ih.com)

