

Alquiler de vacaciones Tignes-le-Lac "Les Pistes"

Una ubicación excepcional en un complejo excepcional. Ve en las montañas y en las laderas, salida y retorno de agua a sus pies.



Apartamento planta baja, entrada común, en un(a) Residencia de lujo de 3 plantas

Marco : a pie de pista

Capacidad : de 4 a 6 persona(s)

Dormitorio(s) : 1

Pieza(s) : 3



Amueblado de Turismo (2 estrellas)

Tignes-le-Lac - Saboya (73) - Ródano-Alpes

Francia

Reserva : +32 (0) 84 31 55 47 (Bélgica)

N° del anuncio 54989

www.cr.iha.com



Alquiler de vacaciones



Apartamento planta baja, entrada común, en un(a) Residencia de lujo de 3 plantas

- Vista : panorámica, despejada, sin vecinos, montaña
- Marco : a pie de pista
- Exposición : Sur

" Espacioso apartamento de 50 m² con armarios y otras comodidades. Brillo, equipo para una familia grande, recomendado para 6 personas, 7 personas posibles. Muebles de la montaña son recientes y mantenidos, todo funciona! Un delegado in situ te cuida. Hay canales de TV 20, reproductor de DVD, raclette horno etc. etc.. Incluso el teléfono. "

Los extras

- Ventajas :
Local de esquí



Disposición interior

Medios Ambientes y localización



Montaña



Golf



Esquí



Talaso

" El complejo de Tignes es bien conocido. Está hermanada con Val d' Isère para formar famoso ESPACE KILLY con cientos de millas de senderos en varios valles incluyendo un glaciar en 3300 m donde hay esquiar en la nieve durante todo el año. Equipo comunal es impresionante, con una piscina, un hermoso balneario de polideportivos y un auditorio de 500 asientos, donde celebran conciertos de las conferencias y sesiones. Un cine ofrece 6 a 8 películas cada semana. En definitiva, un complejo moderno y mundialmente famoso. "

Ocio

- Encuadramiento :

Escuela de esquí

- Zonas atractivas y relajación :

Bar, discoteca, restaurante, cine, cine de verano, baño turco, centro de rehabilitación, gimnasio

Medio Ambiente

- Sitio :

Pistas de esquí <50m
Remontes <50m
Piscina climatizada 300m
Pista de tenis pública 300m
Recorrido de golf 18 hoyos 2km
Base náutica 300m

- Comodidades :

Centro del pueblo 100m
Alquiler de equipo de esquí 100m
Panadería 100m
Catering 100m
Supermercado 100m
Banco 100m



cuarto de baño



cuarto de estar



habitación grande

Interior

- **Capacidad de alojamiento :**
de 4 a 6 persona(s)
- **Superficie habitable :**
55m²
- **Disposición interior :**
3 pieza(s), 1 dormitorio(s), 1 cuarto de baño, 1 WC, cuarto de estar 30m², cocina independiente
- **litera-cama(s) :**
3 cama sencilla, 4 literas
- **Confort :**
T.V., cadena de música, lector DVD, colección de libros, enchufe antena t.v., teléfono, acceso internet, wifi, armario, armario empotrado, ropero, calefacción central, cortinas, doble vidriera, digicode
- **Electrodomésticos :**
Vajilla/cubiertos, utensilios de cocina, cafetera eléctrica, hervidor eléctrico, tostador, aparato de la raclette, cocina eléctrica, placa eléctrica, microondas, campana extractora, nevera, lavavajilla, aspirador



habitación pequeña

Exterior

- **Instalación exterior :**
Terraza 10m²
- **Marco exterior :**
Césped



vista de conjunto

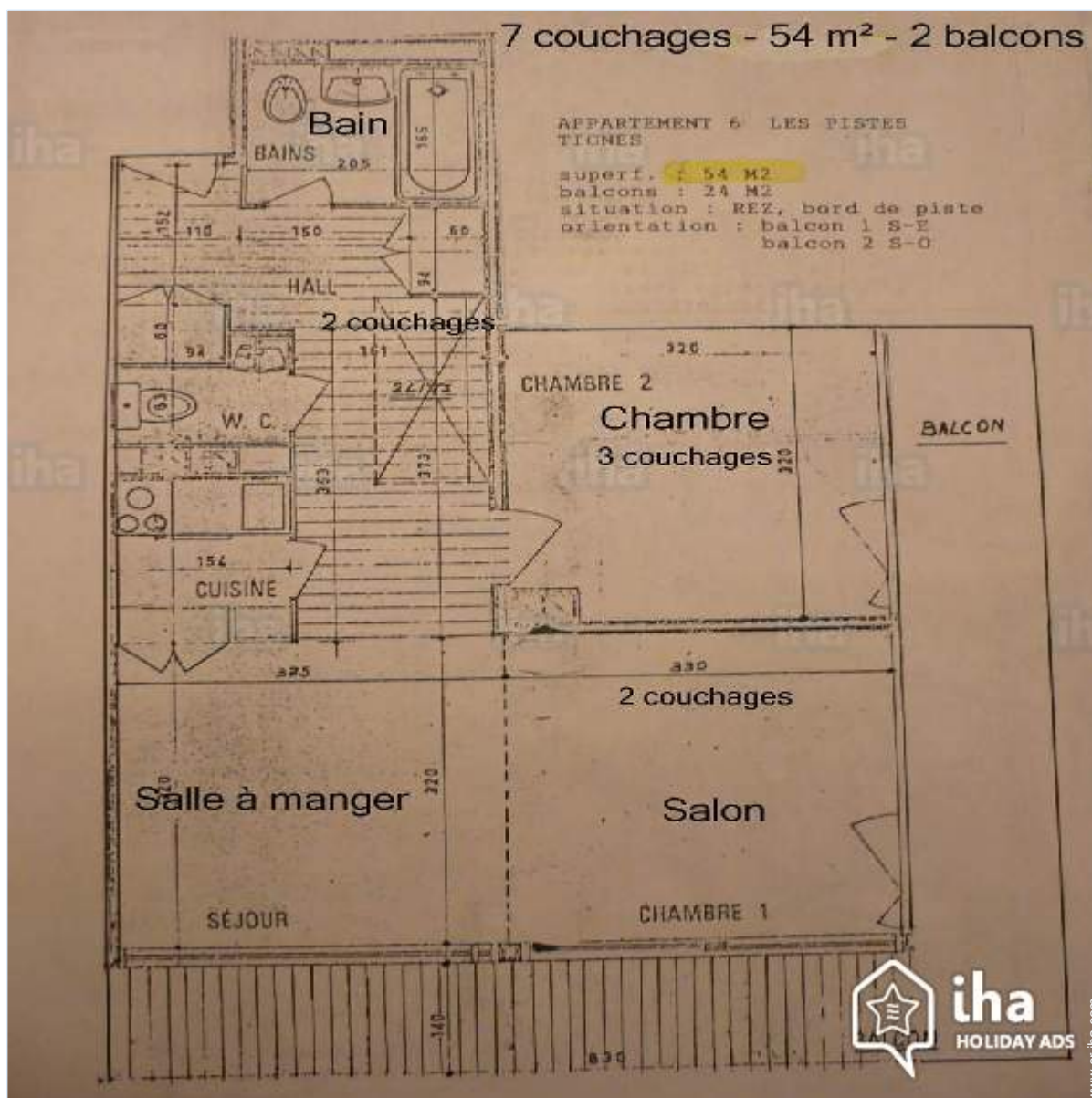
Servicios

- **Colada :**
Edredón(es), Almohada(s)
- **Casa :**
Limpieza inicial suplemento (+332570*), Retirada de la nieve

Informaciones prácticas

- **Informaciones prácticas**
Niños bienvenidos
Animales aceptados bajo condiciones (informarse con el propietario)
Cobertura teléfono móvil
- **Admisión para personas discapacitadas**
Acceso con silla de ruedas

Plano de disposición



Album de fotos - 1



Disposición interior



cuarto de estar

Album de fotos - 2



cuarto de baño



habitación grande

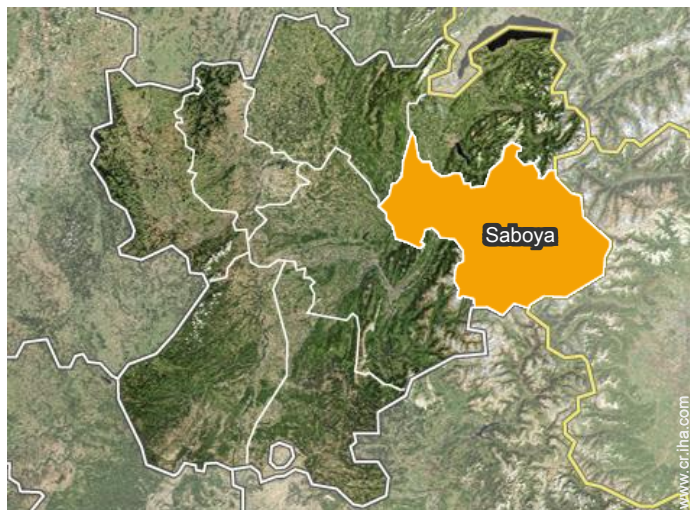


habitación pequeña




vista de conjunto

Localización



Localización & acceso

" La estación tiene varias aldeas de las cuales la más importante es el lago-LAVACHET. El apartamento está situado entre el lago y Lavachet, que están separadas por las pistas principales y esquí rápido. Las indicaciones sobre el terreno son claras. "

 **Coordenadas GPS en grados, minutos, segundos: Latitud 45°28'10"N - Longitud 6° 54'45"E (Alojamiento)**

Dirección

→ Les Pistes N° 6
73320 Tignes-le-Lac

● **Autopista (salida) A430**

→ Albertville, Saboya, Ródano-Alpes,
Francia

→ Distancia : 75km

● Val-d'Isère : (5km)

Contacto

Idiomas
hablados



Alquiler de vacaciones Saboya - Ródano-Alpes "Les Pistes"

8
[Reservar](#)

Calendario de disponibilidades - a partir de : febrero 2019

Feb	V	S	D	L	M	Mi	J	V	S	D	L	M	Mi	J	V	S	D	L	M	Mi	J	V	S	D	L	M	Mi	J
2019	1	2	3	4	5	6	7	8	9	10	11	12	13	14	15	16	17	18	19	20	21	22	23	24	25	26	27	28

Mar	V	S	D	L	M	Mi	J	V	S	D	L	M	Mi	J	V	S	D	L	M	Mi	J	V	S	D	L	M	Mi	J	V	S	D
2019	1	2	3	4	5	6	7	8	9	10	11	12	13	14	15	16	17	18	19	20	21	22	23	24	25	26	27	28	29	30	31

Ab	L	M	Mi	J	V	S	D	L	M	Mi	J	V	S	D	L	M	Mi	J	V	S	D	L	M							
2019	1	2	3	4	5	6	7	8	9	10	11	12	13	14	15	16	17	18	19	20	21	22	23	24	25	26	27	28	29	30

May	Mi	J	V	S	D	L	M	Mi	J	V	S	D	L	M	Mi	J	V	S	D	L	M	Mi	J	V							
2019	1	2	3	4	5	6	7	8	9	10	11	12	13	14	15	16	17	18	19	20	21	22	23	24	25	26	27	28	29	30	31

Jun	S	D	L	M	Mi	J	V	S	D	L	M	Mi	J	V	S	D	L	M	Mi	J	V	S	D							
2019	1	2	3	4	5	6	7	8	9	10	11	12	13	14	15	16	17	18	19	20	21	22	23	24	25	26	27	28	29	30

Jul	L	M	Mi	J	V	S	D	L	M	Mi	J	V	S	D	L	M	Mi	J	V	S	D	L	M	Mi							
2019	1	2	3	4	5	6	7	8	9	10	11	12	13	14	15	16	17	18	19	20	21	22	23	24	25	26	27	28	29	30	31

Ag	J	V	S	D	L	M	Mi	J	V	S	D	L	M	Mi	J	V	S	D	L	M	Mi	J	V	S							
2019	1	2	3	4	5	6	7	8	9	10	11	12	13	14	15	16	17	18	19	20	21	22	23	24	25	26	27	28	29	30	31

Sep	D	L	M	Mi	J	V	S	D	L	M	Mi	J	V	S	D	L	M	Mi	J	V	S	D	L							
2019	1	2	3	4	5	6	7	8	9	10	11	12	13	14	15	16	17	18	19	20	21	22	23	24	25	26	27	28	29	30

Oct	M	Mi	J	V	S	D	L	M	Mi	J	V	S	D	L	M	Mi	J	V	S	D	L	M	Mi	J							
2019	1	2	3	4	5	6	7	8	9	10	11	12	13	14	15	16	17	18	19	20	21	22	23	24	25	26	27	28	29	30	31

Nov	V	S	D	L	M	Mi	J	V	S	D	L	M	Mi	J	V	S	D	L	M	Mi	J	V	S							
2019	1	2	3	4	5	6	7	8	9	10	11	12	13	14	15	16	17	18	19	20	21	22	23	24	25	26	27	28	29	30

- Reservado
- Fiestas especiales
- Temporada Media
- Temporada Alta
- Temporada Baja



Alquiler de vacaciones
Tignes-le-Lac - Francia
"Les Pistes"

9

[Reservar](#)

Calendario de disponibilidades - a partir de : noviembre 2019

Dic	D	L	M	Mi	J	V	S	D	L	M	Mi	J	V	S	D	L	M	Mi	J	V	S	D	L	M							
2019	1	2	3	4	5	6	7	8	9	10	11	12	13	14	15	16	17	18	19	20	21	22	23	24	25	26	27	28	29	30	31

En	Mi	J	V	S	D	L	M	Mi	J	V	S	D	L	M	Mi	J	V	S	D	L	M	Mi	J	V							
2020	1	2	3	4	5	6	7	8	9	10	11	12	13	14	15	16	17	18	19	20	21	22	23	24	25	26	27	28	29	30	31

- Reservado
- Fiestas especiales
- Temporada Media
- Temporada Alta
- Temporada Baja

[Mes : Siguiente >>](#)

Precios del alquiler - Apartamento - de 4 a 6 Persona(s)

Precios	Noche	Fin de semana	Semana	2 semanas	Mes
Temporada Baja	-	-	432347€* (Sábado)	-	-
Temporada Media	-	-	565377€* (Sábado)	-	-
Temporada Alta	-	-	698406€* (Sábado)	-	-
Fiestas especiales	-	-	897951€* (Sábado)	-	-
Periodo de promoción	-	-	299317€* (Sábado)	-	-

(Día de llegada)

[Reservar](#)





cuarto de baño



habitación grande



habitación pequeña



Disposición interior

cuarto de estar

Condiciones de reservas

• Reserva

- Pago en el momento de reservar : 166287€*
- Pago del saldo : 2 semanas antes de la estancia

Modalidades de pago aceptadas

- Giro bancario • Cheque bancario

▶ Reservar

▶ Contactar al propietario

Contacte directamente con los propietarios

www.cr.ihha.com

N° del anuncio

54989

>> Reservar <<

Contacto

Idiomas
hablados



* Tasa de conversión a título informativo : 100€ = 116.85\$ = 89£ = 66514.9¢

N° del anuncio 54989

www.cr.ihha.com

